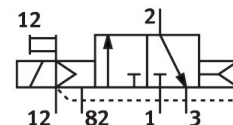


Elektromagnetický ventil CPE18-M3H-3GLS-QS-8

Číslo dielu: 163797

FESTO



Údajový list

Charakteristický znak	Hodnota
Funkcia ventilu	3/2 zatvorený monostabilný
Spôsob ovládania	elektrický
Konštrukčná šírka	18 s
Štandardný menovitý prietok (normalizovaný podľa DIN 1343)	850 l/min
Pneumatický pracovný prípoj	QS-8
Prevádzkové napätie	230V AC
Prevádzkový tlak	-0.09 MPa...1 MPa -0.9 bar...10 bar
Konštrukcia	Piestový posúvač
Spôsob návratu do základnej polohy	pneumatická pružina
Povolenie	c UL us - Recognized (OL)
Klasifikácia Maritime	pozri certifikát
Značka CE (pozri prehlásenie o zhode)	smernica EÚ k nízkemu napätiu
Značka UKCA (pozri prehlásenie o zhode)	podľa predpisov UK pre elektrické prevádzkové médiá
Orgán, ktorý vydáva certifikát	DNV-TAA000032X UL MH19482
Druh krytia	IP65 so zásuvkou podľa IEC 60529
Menovitá šírka	8 s
Princíp tesnenia	mäkký
Montážna poloha	ľubovoľná
Pomocné ručné ovládanie	s príslušenstvom, s aretáciou tlačidlom
Spôsob riadenia	nepriamo riadený
Napájanie riadiacim vzduchom	externé
Smer prietoku	nereverzibilné
Označenie ventilovej pozície	Držiak štítku
Prekrytie	pozitívne prekrytie
Riadiaci tlak	0.25 MPa...1 MPa 2.5 bar...10 bar
Čas vypnutia	18 ms
Čas zapnutia	28 ms

Charakteristický znak	Hodnota
Doba zopnutia	100%
Max. kladný skúšobný impulz pri 0 signáli	3300 µs
Max. negatívny skúšobný impulz pri 1 signále	3100 µs
Parametre cievky	230 V AC: 50/60 Hz, spínací výkon 3,0 VA, pridržiavací výkon 2,4 VA
Prípustné výkyvy napätia	-15 % / +10 %
Prevádzkové médium	Stlačený vzduch podľa ISO 8573-1:2010 [7:4:4]
Poznámka o prevádzkovom/riadiacom médiu	Prevádzka s mazaním možná (potrebná pri ďalšej prevádzke)
Odolnosť proti vibráciám	Test použitia pre transport so stupňom 2 podľa FN 942017-4 a EN 60068-2-6
Odolnosť proti nárazom	Test nárazov so stupňom intenzity 2 podľa FN 942017-5 a EN 60068-2-27
Trieda odolnosti proti korózii KBK	2- mierne nároky na odolnosť proti korózii
Zhoda s LABS	VDMA24364-B1/B2-L
Teplota média	-5 °C...50 °C
Riadiace médium	Stlačený vzduch podľa ISO 8573-1:2010 [7:4:4]
Teplota okolia	-5 °C...50 °C
Elektrický prípoj	Tvar C
Spôsob upevnenia	s priechodným otvorom
Prípoj odvetrania riadiaceho tlaku 82	M5
Prípoj riadiaceho vzduchu 12	M5
Pneumatický prípoj 1	QS-8
Pneumatický prípoj 2	QS-8
Pneumatický prípoj 3	G1/4
Pokyny k materiálu	V zhode s RoHS
Materiál tesnení	NBR
Materiál telesa	Hliníkový tlakový odliatok