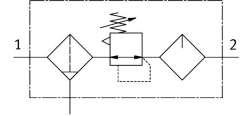


# Jednotka úpravy vzduchu FRC-3/8-D-O-MIDI

Číslo dielu: 162741

FESTO



## Údajový list

| Charakteristický znak                                      | Hodnota   |
|--|---|
| Veľkosť  | Midi  |
| Konštrukčný rad  | D   |
| Ochrana proti manipulácii                                  | Otočný ovládač s aretáciou  |
| Montážna poloha  | zvisle +/- 5°   |
| Odpúšťanie kondenzátu                                      | manuálne, otáčaním  |
| Konštrukcia  | Filter s regulačným ventilom s manometrom<br>Štandardná proporcionálna maznica s olejovou hmlou |
| Max. množstvo kondenzátu                                   | 43 cm <sup>3</sup>  |
| Jemnosť filtra   | 40 µm   |
| Ochrana nádobiek   | Kovový ochranný kôš   |
| Indikácia tlaku  | G1/4 pripravený   |
| Prevádzkový tlak   | 0.1 MPa...1.6 MPa<br>1 bar...16 bar   |
| Rozsah regulácie tlaku                                     | 0.5 bar...12 bar  |
| Max. tlaková hysteréza                                     | 0.02 MPa<br>0.2 bar<br>2.9 psi  |
| Štandardný menovitý prietok (normalizovaný podľa DIN 1343) | 2000 l/min  |
| Prevádzkové médium   | Stlačený vzduch podľa ISO 8573-1:2010 [:-9:-]<br>Inertné plyny                                  |
| Poznámka o prevádzkovom/riadiacom médiu                    | Prevádzka s mazaním možná (potrebná pri ďalšej prevádzke)                                       |
| Trieda odolnosti proti korózii KBK                         | 2- mierne nároky na odolnosť proti korózii  |
| Zhoda s LABS   | VDMA24364-B1/B2-L   |
| Trieda čistoty vzduchu na výstupe                          | Stlačený vzduch podľa ISO 8573-1:2010 [7:8:-]<br>Inertné plyny                                  |
| Teplota média  | -10 °C...60 °C  |
| Teplota okolia   | -10 °C...60 °C  |
| Hmotnosť výrobku   | 1350 g  |
| Spôsob upevnenia   | Montáž do vedenia<br>s príslušenstvom   |
| Pneumatický prípoj 1                                       | G3/8  |
| Pneumatický prípoj 2                                       | G3/8  |
| Pokyny k materiálu   | V zhode s RoHS  |

| <b>Charakteristický znak</b> | <b>Hodnota</b>           |
|------------------------------|--------------------------|
| Materiál telesa              | Zinkový tlakový odliatok |
| Materiál nádoby              | PC                       |