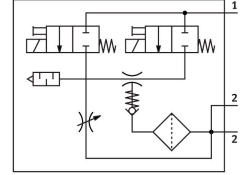


# Vákuová sacia dýza VADMI-45

Číslo dielu: 162506

FESTO



## Údajový list

Charakteristický znak	Hodnota
Menovitá šírka Lavalovej dýzy	0.45 s
Rozmer rastra	10 s
Typ konštrukcie tlmiča hluku	zatvorený
Montážna poloha	ľubovoľná
Charakteristika ejektora	vysoké vákuum
Jemnosť filtra	40 µm
Pomocné ručné ovládanie	tlačidlom
Integrovaná funkcia	Ventil odfukovacieho impulznu, elektrický Škrtenie Elektrický zapínací ventil Filter Spätný ventil
Funkcia ventilu	zatvorené
Prevádzkový tlak	0.15 MPa...0.8 MPa 1.5 bar...8 bar 21.75 psi...116 psi
Max. vákuum	85 s
Menovitý prevádzkový tlak	0.6 MPa 6 bar 87 psi
Doba natlakovania pri menovitom prevádzkovom tlaku s odfukovacím impulzom	1.9 s
Rozsah prevádzkového napätia DC	21.6 V...26.4 V
Doba zopnutia	100%
Povolenie	c UL us - Recognized (OL)
Prevádzkové médium	Stlačený vzduch podľa ISO 8573-1:2010 [7:4:4]
Poznámka o prevádzkovom/riadiacom médiu	Prevádzka s mazaním nie je možná
Trieda odolnosti proti korózii KBK	2- mierne nároky na odolnosť proti korózii
Zhoda s LABS	VDMA24364-B1/B2-L
Teplota média	0 °C...60 °C
Druh krytia	IP65
Teplota okolia	0 °C...60 °C
Hmotnosť výrobku	85 g
Elektrický prípoj	Zástrčka

<b>Charakteristický znak</b>	<b>Hodnota</b>
Spôsob upevnenia	s priechodným otvorom s vnútorným závitom voliteľne:
Pneumatický prípoj 1	M5
Pneumatický prípoj 3	Tlmiče hluku, integrované
Prípoj vákua	M5
Pokyny k materiálu	V zhode s RoHS
Materiál tesnení	NBR
Materiál tlakovej dýzy	Mosadz, poniklovaná
Materiál filtra	PA
Materiál telesa filtra	PC
Materiál telesa	Hliníková tvárna zliatina
Materiál tlmiča hluku	PE POM
Materiál piesta	POM
Materiál trysky	Mosadz, poniklovaná