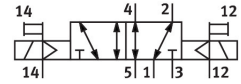
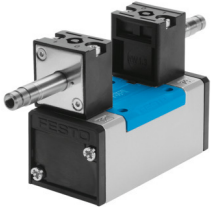


Elektromagnetický ventil

JMN1H-5/2-D-3-S-C

Číslo dielu: 159713

FESTO



Údajový list

Charakteristický znak	Hodnota
Funkcia ventilu	5/2 bistabilný
Spôsob ovládania	elektrický
Konštrukčná šírka	65 s
Štandardný menovitý prietok (normalizovaný podľa DIN 1343)	4500 l/min
Pneumatický pracovný prípoj	Pripojovacia doska veľkosti 3 podľa ISO 5599-1 G1/2
Prevádzkové napätie	cez elektromagnetickú cievku, objednáva sa samostatne
Prevádzkový tlak	-0.09 MPa...1.6 MPa -0.9 bar...16 bar
Konštrukcia	Piestový posúvač
Klasifikácia Maritime	pozri certifikát
Orgán, ktorý vydáva certifikát	DNV-TAA000032X
Druh krytia	IP65
Menovitá šírka	14.5 s
Rozmer rastra	71 s
Funkcia odvetrávania	je možné škrtenie
Princíp tesnenia	mäkký
Montážna poloha	ľubovoľná
Zodpovedá norme	ISO 5599-1
Pomocné ručné ovládanie	s príslušenstvom, s aretáciou tlačidlom
Kód ISO	369
Spôsob riadenia	nepriamo riadený
Napájanie riadiacim vzduchom	externé
Smer prietoku	reverzibilný
Prekrytie	pozitívne prekrytie
Riadiaci tlak	2 bar...10 bar
Čas spínania o	21 ms
Max. kladný skúšobný impulz pri 0 signáli	3700 μs
Max. negatívny skúšobný impulz pri 1 signále	4600 μs
Prevádzkové médium	Stlačený vzduch podľa ISO 8573-1:2010 [7:4:4]
Poznámka o prevádzkovom/riadiacom médiu	Prevádzka s mazaním možná (potrebná pri ďalšej prevádzke)

Charakteristický znak	Hodnota
Odolnosť proti vibráciám	Test použitia pre transport so stupňom 1 podľa FN 942017-4 a EN 60068-2-6
Odolnosť proti nárazom	Test nárazov so stupňom intenzity 2 podľa FN 942017-5 a EN 60068-2-27
Zhoda s LABS	VDMA24364-B1/B2-L
Teplota média	-5 °C...50 °C
Hladina akustického tlaku	85 dB(A)
Riadiace médium	Stlačený vzduch podľa ISO 8573-1:2010 [7:4:4]
Teplota okolia	-5 °C...50 °C
Hmotnosť výrobku	1090 g
Elektrický prípoj	cez cievku N1, objednáva sa samostatne
Spôsob upevnenia	na pripojovaciu dosku s priechodným otvorom a skrutkou
Prípoj odvetrania riadiaceho tlaku 82	M5
Prípoj odvetrania riadiaceho tlaku 84	M5
Prípoj riadiaceho vzduchu 12	Pripojovacia doska veľkosti 3 podľa ISO 5599-1
Prípoj riadiaceho vzduchu 14	Pripojovacia doska veľkosti 3 podľa ISO 5599-1
Pneumatický prípoj 1	Pripojovacia doska veľkosti 3 podľa ISO 5599-1
Pneumatický prípoj 2	Pripojovacia doska veľkosti 3 podľa ISO 5599-1
Pneumatický prípoj 3	Pripojovacia doska veľkosti 3 podľa ISO 5599-1
Pneumatický prípoj 4	Pripojovacia doska veľkosti 3 podľa ISO 5599-1
Pneumatický prípoj 5	Pripojovacia doska veľkosti 3 podľa ISO 5599-1
Pokyny k materiálu	V zhode s RoHS
Materiál tesnení	HNBR NBR
Materiál telesa	Hliníkový tlakový odliatok