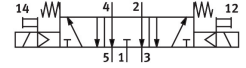
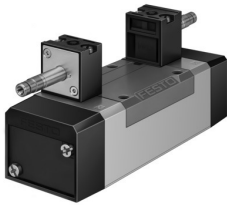


Elektromagnetický ventil MN1H-5/3E-D-1-C

Číslo dielu: 159683

FESTO



Údajový list

Charakteristický znak	Hodnota
Funkcia ventilu	5/3 odvetraný
Spôsob ovládania	elektrický
Konštrukčná šírka	42 s
Štandardný menovitý prietok (normalizovaný podľa DIN 1343)	1200 l/min
Pneumatický pracovný prípoj	Pripojovacia doska veľkosti 1 podľa ISO 5599-1 G1/4
Prevádzkové napätie	cez elektromagnetickú cievku, objednáva sa samostatne
Prevádzkový tlak	0.3 MPa...1 MPa 3 bar...10 bar
Konštrukcia	Piestový posúvač
Spôsob návratu do základnej polohy	mechanická pružina
Povolenie	c UL us - Recognized (OL)
Klasifikácia Maritime	pozri certifikát
Orgán, ktorý vydáva certifikát	DNV-TAA000032X
Druh krytia	IP65
Menovitá šírka	8 s
Rozmer rastra	43 s
Funkcia odvetrávania	je možné škrtenie
Princíp tesnenia	mäkký
Montážna poloha	ľubovoľná
Zodpovedá norme	ISO 5599-1
Pomocné ručné ovládanie	s príslušenstvom, s aretáciou tlačidlom
Kód ISO	157
Spôsob riadenia	nepriamo riadený
Napájanie riadiacim vzduchom	interný
Smer prietoku	nereverzibilné
Prekrytie	pozitívne prekrytie
Čas vypnutia	46 ms
Čas zapnutia	20 ms
Max. kladný skúšobný impulz pri 0 signáli	3700 μ s
Max. negatívny skúšobný impulz pri 1 signále	4600 μ s

Charakteristický znak	Hodnota
Prevádzkové médium	Stlačený vzduch podľa ISO 8573-1:2010 [7:4:4]
Poznámka o prevádzkovom/riadiacom médiu	Prevádzka s mazaním možná (potrebná pri ďalšej prevádzke)
Odolnosť proti vibráciám	Test použitia pre transport so stupňom 1 podľa FN 942017-4 a EN 60068-2-6
Odolnosť proti nárazom	Test nárazov so stupňom intenzity 2 podľa FN 942017-5 a EN 60068-2-27
Zhoda s LABS	VDMA24364-B1/B2-L
Teplota média	-5 °C...50 °C
Hladina akustického tlaku	85 dB(A)
Riadiace médium	Stlačený vzduch podľa ISO 8573-1:2010 [7:4:4]
Teplota okolia	-5 °C...50 °C
Hmotnosť výrobku	650 g
Elektrický prípoj	cez cievku N1, objednáva sa samostatne
Spôsob upevnenia	na pripojovaciu dosku s priechodným otvorom
Prípoj riadiaceho vzduchu 12	Pripojovacia doska veľkosti 1 podľa ISO 5599-1
Prípoj riadiaceho vzduchu 14	Pripojovacia doska veľkosti 1 podľa ISO 5599-1
Pneumatický prípoj 1	Pripojovacia doska veľkosti 1 podľa ISO 5599-1
Pneumatický prípoj 2	Pripojovacia doska veľkosti 1 podľa ISO 5599-1
Pneumatický prípoj 3	Pripojovacia doska veľkosti 1 podľa ISO 5599-1
Pneumatický prípoj 4	Pripojovacia doska veľkosti 1 podľa ISO 5599-1
Pneumatický prípoj 5	Pripojovacia doska veľkosti 1 podľa ISO 5599-1
Pokyny k materiálu	V zhode s RoHS
Materiál tesnení	HNBR NBR
Materiál telesa	Hliníkový tlakový odliatok