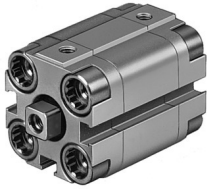


Kompaktný valec ADVULQ-20-5-P-A

Číslo dielu: 156686

FESTO



Údajový list

| Charakteristický znak | Hodnota |
|---|---|
| Zdvih | 5 s |
| Priemer piestu | 20 mm |
| Tlmenie | elastické tlmiace krúžky/doštičky, obojstranné |
| Montážna poloha | ľubovoľná |
| Spôsob fungovania | dvojčinný |
| Koniec piestnej tyče | Vnútorňý závit |
| Konštrukcia | Piest Piestna tyč |
| Snímanie polohy | pre bezdotykové snímače |
| Varianty | jednostranná piestna tyč |
| Poistenie proti pretočeniu/vedenie | štvorhranná piestna tyč |
| Prevádzkový tlak | 0.1 MPa...1 MPa 1 bar...10 bar 14.5 psi...145 psi |
| Prevádzkové médium | Stlačený vzduch podľa ISO 8573-1:2010 [7:4:4] |
| Poznámka o prevádzkovom/riadiacom médiu | Prevádzka s mazaním možná (potrebná pri ďalšej prevádzke) |
| Trieda odolnosti proti korózii KBK | 2- mierne nároky na odolnosť proti korózii |
| Zhoda s LABS | VDMA24364-B1/B2-L |
| Teplota okolia | -20 °C...80 °C |
| Energia nárazu v koncových polohách | 0.14 J |
| Teoretická sila pri 0,6MPa (6 bar, 87 psi), spätný chod | 141 N |
| Teoretická sila pri 0,6 MPa (6 bar, 87 psi), vysúvanie | 188 N |
| Pohybovaná hmotnosť pri zdvihu 0 mm | 20 g |
| Nárast pohybovanej hmotnosti na 10 mm zdvihu | 6 g |
| Základná hmotnosť pri zdvihu 0 mm | 149 g |
| Nárast hmotnosti pri zdvihu 10 mm | 23 g |
| Spôsob upevnenia | voliteľne: s priechodným otvorom s príslušenstvom |
| Pneumatický prípoj | M5 |
| Materiál lícovaných skrutiek | Oceľ, pozinkovaná |
| Materiál veka | Hliníková tvárna zliatina |

| Charakteristický znak | Hodnota |
|------------------------------|-----------------------------------|
| Materiál dynamických tesnení | NBR TPE-U(PU) |
| Materiál piestnej tyče | nehrdzavejúca vysokolegovaná oceľ |
| Materiál rúry valca | Hliníková tvárna zliatina |