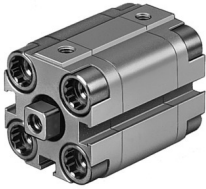


Kompaktný valec ADVULQ-16-15-P-A

Číslo dielu: 156681

FESTO



Údajový list

Charakteristický znak	Hodnota
Zdvih	15 s
Priemer piestu	16 mm
Tlmenie	elastické tlmiace krúžky/doštičky, obojstranné
Montážna poloha	ľubovoľná
Spôsob fungovania	dvojčinný
Koniec piestnej tyče	Vnútorňý závit
Konštrukcia	Piest Piestna tyč
Snímanie polohy	pre bezdotykové snímače
Varianty	jednostranná piestna tyč
Poistenie proti pretočeniu/vedenie	štvorhranná piestna tyč
Prevádzkový tlak	0.15 MPa...1 MPa 1.5 bar...10 bar 21.75 psi...145 psi
Prevádzkové médium	Stlačený vzduch podľa ISO 8573-1:2010 [7:4:4]
Poznámka o prevádzkovom/riadiacom médiu	Prevádzka s mazaním možná (potrebná pri ďalšej prevádzke)
Trieda odolnosti proti korózii KBK	2- mierne nároky na odolnosť proti korózii
Zhoda s LABS	VDMA24364-B1/B2-L
Teplota okolia	-20 °C...80 °C
Energia nárazu v koncových polohách	0.1 J
Teoretická sila pri 0,6MPa (6 bar, 87 psi), spätný chod	90 N
Teoretická sila pri 0,6 MPa (6 bar, 87 psi), vysúvanie	121 N
Pohybovaná hmotnosť pri zdvihu 0 mm	12 g
Nárast pohybovanej hmotnosti na 10 mm zdvihu	4 g
Základná hmotnosť pri zdvihu 0 mm	89 g
Nárast hmotnosti pri zdvihu 10 mm	15 g
Spôsob upevnenia	voliteľne: s priechodným otvorom s príslušenstvom
Pneumatický prípoj	M5
Materiál lícovaných skrutiek	nehrdzavejúca vysokolegovaná oceľ
Materiál veka	Hliníková tvárna zliatina

Charakteristický znak	Hodnota
Materiál dynamických tesnení	NBR TPE-U(PU)
Materiál piestnej tyče	nehrdzavejúca vysokolegovaná oceľ
Materiál rúry valca	Hliníková tvárna zliatina