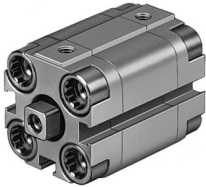


# Kompaktný valec ADVULQ-12-25-P-A

Číslo dielu: 156676

FESTO



## Údajový list

| Charakteristický znak                                   | Hodnota   |
|---|---|
| Zdvih   | 25 s  |
| Priemer piestu  | 12 mm   |
| Tlmenie   | elastické tlmiace krúžky/doštičky, obojstranné              |
| Montážna poloha   | ľubovoľná   |
| Spôsob fungovania                                       | dvojčinný   |
| Koniec piestnej tyče                                    | Vnútorňý závit  |
| Konštrukcia   | Piest<br>Piestna tyč  |
| Snímanie polohy   | pre bezdotykové snímače                                     |
| Varianty  | jednostranná piestna tyč                                    |
| Poistenie proti pretočeniu/vedenie                      | štvorhranná piestna tyč                                     |
| Prevádzkový tlak  | 0.15 MPa...1 MPa<br>1.5 bar...10 bar<br>21.75 psi...145 psi |
| Prevádzkové médium                                      | Stlačený vzduch podľa ISO 8573-1:2010 [7:4:4]               |
| Poznámka o prevádzkovom/riadiacom médiu                 | Prevádzka s mazaním možná (potrebná pri ďalšej prevádzke)   |
| Trieda odolnosti proti korózii KBK                      | 2- mierne nároky na odolnosť proti korózii                  |
| Zhoda s LABS  | VDMA24364-B1/B2-L   |
| Teplota okolia  | -20 °C...80 °C  |
| Energia nárazu v koncových polohách                     | 0.07 J  |
| Teoretická sila pri 0,6MPa (6 bar, 87 psi), spätný chod | 51 N  |
| Teoretická sila pri 0,6 MPa (6 bar, 87 psi), vysúvanie  | 68 N  |
| Pohybovaná hmotnosť pri zdvihu 0 mm                     | 8 g   |
| Nárast pohybovanej hmotnosti na 10 mm zdvihu            | 2 g   |
| Základná hmotnosť pri zdvihu 0 mm                       | 87 g  |
| Nárast hmotnosti pri zdvihu 10 mm                       | 15 g  |
| Spôsob upevnenia  | voliteľne:<br>s priechodným otvorom<br>s príslušenstvom     |
| Pneumatický prípoj                                      | M5  |
| Materiál lícovaných skrutiek                            | nehrdzavejúca vysokolegovaná oceľ                           |
| Materiál veka   | Hliníková tvárna zliatina                                   |

| <b>Charakteristický znak</b> | <b>Hodnota</b>                    |
|------------------------------|-----------------------------------|
| Materiál dynamických tesnení | NBR<br>TPE-U(PU)                  |
| Materiál piestnej tyče       | nehrdzavejúca vysokolegovaná oceľ |
| Materiál rúry valca          | Hliníková tvárna zliatina         |