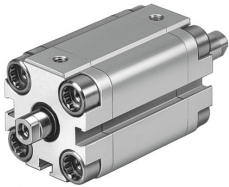


Kompaktný valec ADVU-16- -P-A-S2

Číslo dielu: 156011

FESTO



Údajový list

Charakteristický znak	Hodnota
Zdvih	1 s...200 s
Priemer piestu	16 mm
Tlmenie	elastické tlmiace krúžky/doštičky, obojstranné
Montážna poloha	ľubovoľná
Spôsob fungovania	dvojčinný
Koniec piestnej tyče	Vnútorňý závit
Konštrukcia	Piest Piestna tyč
Snímanie polohy	pre bezdotykové snímače
Varianty	Priebežná piestna tyč
Prevádzkový tlak	0.13 MPa...1 MPa 1.3 bar...10 bar 18.85 psi...145 psi
Prevádzkové médium	Stlačený vzduch podľa ISO 8573-1:2010 [7:4:4]
Poznámka o prevádzkovom/riadiacom médiu	Prevádzka s mazaním možná (potrebná pri ďalšej prevádzke)
Trieda odolnosti proti korózii KBK	2- mierne nároky na odolnosť proti korózii
Zhoda s LABS	VDMA24364-B1/B2-L
Teplota okolia	-20 °C...80 °C
Energia nárazu v koncových polohách	0.1 J
Teoretická sila pri 0,6MPa (6 bar, 87 psi), spätný chod	90 N
Teoretická sila pri 0,6 MPa (6 bar, 87 psi), vysúvanie	90 N
Spôsob upevnenia	voliteľne: s priechodným otvorom s príslušenstvom
Pneumatický prípoj	M5
Materiál lícovaných skrutiek	nehrdzavejúca vysokolegovaná oceľ
Materiál veka	Hliníková tvárna zliatina
Materiál dynamických tesnení	NBR TPE-U(PU)
Materiál piestnej tyče	nehrdzavejúca vysokolegovaná oceľ
Materiál rúry valca	Hliníková tvárna zliatina