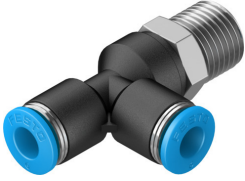


Nástrčné T-zoskrutkovanie QSTL-1/4-6

Číslo dielu: 153119

FESTO



Údajový list

Charakteristický znak	Hodnota
Veľkosť	Štandard
Menovitá šírka	4.3 s
Druh tesnenia na naskrutkovacom čape	Povrchová úprava
Montážna poloha	ľubovoľná
Tvar	Tvar-L, prídavný pozdĺžny nástrčný prípoj
Veľkosť balenia	10
Konštrukcia	Princíp push-pull
Prevádzkový tlak v celom rozsahu teploty	-0.095 MPa...0.6 MPa -0.95 bar...6 bar -13.775 psi...87 psi
Prevádzkový tlak závislý od teploty	-0.095 MPa...1.4 MPa -0.95 bar...14 bar -13.775 psi...203 psi
Poznámka k prevádzkovému tlaku	Voda: max. 0,6 MPa pri max. 50 °C
Prevádzkové médium	Stlačený vzduch podľa ISO 8573-1:2010 [7:::] Voda (kvapalná, bez ľadu)
Poznámka o prevádzkovom/riadiacom médiu	Možnosť prevádzky s mazaním
Trieda odolnosti proti korózii KBK	1- Nízke nároky na odolnosť proti korózii
Zhoda s LABS	VDMA24364-B1/B2-L
Trieda čistoty priestoru	Trieda 4 podľa normy ISO 14644-1
Teplota okolia	-10 °C...80 °C
Menovitý ťahovací moment	9 Nm
Prípustná odchýlka pre menovitý ťahovací moment	± 20 %
Hmotnosť výrobku	22 g
Počet výstupov	2
Počet prívodov	1
Spôsob upevnenia	Vonkajší šesťhran SW14
Pneumatický prípoj 1	Vonkajší závit R1/4
Pneumatický prípoj 2	pre hadicu s vonkajším priemerom 6 mm
Farba uvoľňovacieho krúžku	modrá
Materiál naskrutkovacieho čapu	Poniklovaná mosadz
Pokyny k materiálu	V zhode s RoHS
Materiál telesa	PBT

Charakteristický znak	Hodnota
Materiál uvoľňovacieho krúžku	POM
Materiál tesnenia hadice	NBR
Materiál časti na upnutie hadice	nehrdzavejúca vysokolegovaná oceľ