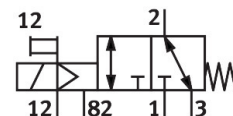
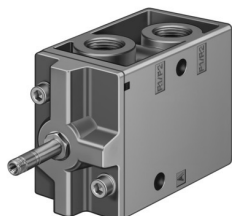


# Elektromagnetický ventil MFH-3-3/4-S

Číslo dielu: 11968

FESTO



## Údajový list

Charakteristický znak	Hodnota
Funkcia ventilu	3/2 zatvorený monostabilný
Spôsob ovládania	elektrický
Konštrukčná šírka	68 s
Štandardný menovitý prietok (normalizovaný podľa DIN 1343)	7500 l/min
Pneumatický pracovný prípoj	G3/4
Prevádzkové napätie	cez elektromagnetickú cievku, objednáva sa samostatne
Prevádzkový tlak	-0.095 MPa...1 MPa -0.95 bar...10 bar
Konštrukcia	Tanier-sedlo
Spôsob návratu do základnej polohy	mechanická pružina
Povolenie	c UL us - Recognized (OL)
Druh krytia	IP65
Menovitá šírka	19 s
Funkcia odvetrávania	je možné škrtenie
Princíp tesnenia	mäkký
Montážna poloha	ľubovoľná
Pomocné ručné ovládanie	s aretáciou
Spôsob riadenia	nepriamo riadený
Napájanie riadiacim vzduchom	externé
Smer prietoku	reverzibilný
Prekrytie	negatívne prekrytie
Riadiaci tlak	0.1 MPa...0.8 MPa 1 bar...8 bar
Čas vypnutia	32 ms
Čas zapnutia	36 ms
Max. kladný skúšobný impulz pri 0 signáli	2200 µs
Parametre cievky	Pozri elektromagnetickú cievku, objednať samostatne
Prevádzkové médium	Stlačený vzduch podľa ISO 8573-1:2010 [7:4:4]
Poznámka o prevádzkovom/riadiacom médiu	Prevádzka s mazaním možná (potrebná pri ďalšej prevádzke)
Trieda odolnosti proti korózii KBK	1- Nízke nároky na odolnosť proti korózii
Zhoda s LABS	VDMA24364-B1/B2-L
Skladovacia teplota	-20 °C...60 °C

Charakteristický znak	Hodnota
Teplota média	-10 °C...60 °C
Riadiace médium	Stlačený vzduch podľa ISO 8573-1:2010 [7:4:4]
Teplota okolia	-5 °C...40 °C
Hmotnosť výrobku	1260 g
Elektrický prípoj	cez cievku F, objednáva sa samostatne
Spôsob upevnenia	pre pripojovací lištu s prechodným otvorom voliteľne:
Prípoj odvetrania riadiaceho tlaku 82	M5
Prípoj riadiaceho vzduchu 12	G1/8
Pneumatický prípoj 1	G3/4
Pneumatický prípoj 2	G3/4
Pneumatický prípoj 3	G3/4
Pokyny k materiálu	V zhode s RoHS
Materiál tesnení	NBR
Materiál telesa	Hliníkový tlakový odliatok