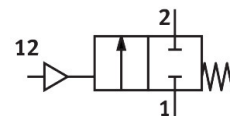


Ventil so šikmým sedlom

VZXF-L-M22C-M-A-N114-310-M1-V4V4T-50-9

Číslo dielu: 1002553

FESTO



Údajový list

Charakteristický znak	Hodnota
Konštrukcia	Sedlový ventil s piestovým pohonom
Spôsob ovládania	pneumatický
Princíp tesnenia	mäkký
Montážna poloha	ľubovoľná
Spôsob upevnenia	Montáž do vedenia
Pripojenie vedenia	Závitová spojka 1 1/4 NPT podľa ANSI/ASME B 1.20.1
Menovitá šírka	31 s
Funkcia ventilu	2/2 zatvorený monostabilný
Smer prietoku	nereverzibilné Nad sedlo ventilu, pre plynné médiá
Tlak média	0 MPa...0.9 MPa 0 bar...9 bar
Menovitý tlak armatúry PN	40
Funkcia odvetrávania	bez možnosti škrtenia
Spôsob návratu do základnej polohy	mechanická pružina
Spôsob riadenia	externe riadený
Pneumatický prípoj	Vnútorý závit G1/8
Prevádzkový tlak	0.6 MPa...1 MPa 6 bar...10 bar 87 psi...145 psi
Médium	Para Inertné plyny filtrovaný stlačený vzduch, jemnosť filtra 200 µm
Prevádzkové médium	Stlačený vzduch podľa ISO 8573-1:2010 [7:4:4]
Max. viskozita	600 mm ² /s
Teplota média	-40 °C...200 °C
Teplota okolia	-10 °C...60 °C
Prietok Kv	18.5 m ³ /h
Pokyny k materiálu	V zhode s RoHS
Zhoda s LABS	VDMA24364 zóna III
Materiál telesa armatúry	Ušľachtilá oceľová liatina
Číslo materiálu telesa armatúry	1.4408
Materiál tesnenia vretena	PTFE

Charakteristický znak	Hodnota
Materiál sedlového tesnenia	PTFE
Hmotnosť výrobku	2200 g
Značka CE (pozri prehlásenie o zhode)	podľa smernice EÚ o tlakových zariadeniach
Značka UKCA (pozri prehlásenie o zhode)	podľa predpisov Spojeného kráľovstva pre tlakové zariadenia
Trieda odolnosti proti korózii KBK	3 - vysoké nároky na odolnosť proti korózii
Materiál telesa pohonu	nehrdzavejúca vysokolegovaná oceľ