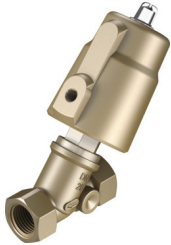


# Ventil so šikmým sedlom

## VZXF-L-M22C-M-A-N34-160-H3B1-50-16

FESTO

Číslo dielu: 1002535



## Údajový list

Charakteristický znak	Hodnota
Konštrukcia	Sedlový ventil s piestovým pohonom
Spôsob ovládania	pneumatický
Princíp tesnenia	mäkký
Montážna poloha	ľubovoľná
Spôsob upevnenia	Montáž do vedenia
Pripojenie vedenia	Závitová spojka NPT 3/4 podľa ANSI/ASME B 1.20.1
Menovitá šírka	16 s
Funkcia ventilu	2/2 zatvorený monostabilný
Smer prietoku	nereverzibilné Nad sedlo ventilu, pre plynné médiá
Tlak média	0 MPa...1.6 MPa 0 bar...16 bar
Menovitý tlak armatúry PN	16
Funkcia odvetrávania	bez možnosti škrtenia
Spôsob návratu do základnej polohy	mechanická pružina
Spôsob riadenia	externe riadený
Pneumatický prípoj	Vnútorňý závit G1/8
Prevádzkový tlak	0.6 MPa...1 MPa 6 bar...10 bar 87 psi...145 psi
Médium	Para Inertné plyny filtrovaný stlačený vzduch, jemnosť filtra 200 µm
Prevádzkové médium	Stlačený vzduch podľa ISO 8573-1:2010 [7:4:4]
Max. viskozita	600 mm <sup>2</sup> /s
Teplota média	-10 °C...80 °C
Teplota okolia	-10 °C...60 °C
Prietok Kv	6.7 m <sup>3</sup> /h
Pokyny k materiálu	V zhode s RoHS
Zhoda s LABS	VDMA24364 zóna III
Materiál telesa armatúry	Červená mosadz
Číslo materiálu telesa armatúry	CC499K
Materiál tesnenia vretena	NBR

<b>Charakteristický znak</b>	<b>Hodnota</b>
Materiál sedlového tesnenia	PTFE
Hmotnosť výrobku	1300 g
Trieda odolnosti proti korózii KBK	1- Nízke nároky na odolnosť proti korózii
Materiál telesa pohonu	Mosadz