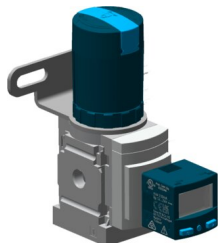


Regulator presiune MS4-LR-1/8-D7-AD13-AS-WR

Numar piesa: 8229689

FESTO



Fisa de date

Caracteristica	Valoare
Dimensiune	4
Seria	MS
Blocaj de actionare	Buton rotativ cu blocare blocabil cu accesorii
Pozitie de instalare	orice
Structura constructiva	Regulator cu membrana actionat direct
Funcția de regulator	Presiune de iesire constanta cu ventilare secundara cu comportament de curent invers
Indicator de presiune	pregatit G1/4
Presiune de lucru	0.08 MPa...1.4 MPa 0.8 bar...14 bar
Domeniu de reglare a presiunii	0.5 bar...10 bar
Histerezis max. de presiune	0.025 MPa 0.25 bar 3.625 psi
Debit nominal standard (normalizat conform DIN 1343)	1000 l/min
Mediu de operare	Aer comprimat conform ISO 8573-1:2010 [7:4:4] Gaze inerte
Clasa de rezistenta la coroziune KBK	2 - Solicitare moderata din cauza coroziunii
Conformitatea LABS	VDMA24364-B1/B2-L
Temperatura de depozitare	-10 °C...60 °C
Siguranta alimentara	vedeti informatii detaliate despre material
Temperatura medie	-10 °C...60 °C
Temperatura ambianta	-10 °C...60 °C
Greutate produs	225 g
Tipul de montare	optional: Instalarea panoului frontal Instalarea liniei cu accesorii
Conector pneumatic 1	G1/8
Conexiune pneumatica 2	G1/8
Nota privind materialele	Conform RoHS
Materialul placii de racordare	Aluminiu turnat sub presiune

Caracteristica	Valoare
Material element de comanda	PA POM
Material garnituri	NBR
Material carcasa	Aluminiu turnat sub presiune
Material membrana	NBR