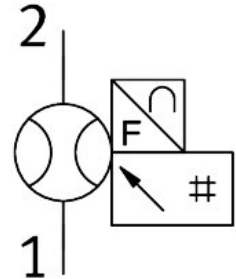
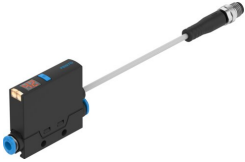


Senzor de debit

SFAE-10U-Q4-PNLK-PNVB-0.3M8

Numar piesa: 8207436

FESTO



Fisa de date

Caracteristica	Valoare
Autorizare	RCM Mark
Marca CE (consultati Declaratia de conformitate)	conform Directivei UE privind CEM conform directivei RoHS a UE
Marca UKCA (consultati Declaratia de conformitate)	conform reglementarilor UK privind EMC conform reglementarilor RoHS din UK
Nota privind materialele	Conform RoHS
Directia de curgere	unidirectional
Valoare initiala a domeniului de masurare a debitului	0 l/min
Domeniu de masurare a debitului, valoare finala	10 l/min
Presiune de lucru	-0.09 MPa...1 MPa -0.9 bar...10 bar -13.05 psi...145 psi
Presiunea de suprasarcina	1.6 MPa
Presiune de suprasarcina	16 bar 232 psi
Mediu de operare	Aer comprimat conform ISO 8573-1:2010 [7:4:4] Azot
Nota referitoare la mediul de lucru/comanda	Ulei de ester < 0,1mg/m ³ , conform ISO 8573-1:2010 [-:~:2]
Temperatura medie	0 °C...50 °C
Temperatura ambianta	0 °C...50 °C
Temperatura nominala	23 °C
Rezolutie ADC	12 bit
Precizia valorii debitului	± (5% o.m.v. + 2% FS)
Repetabilitatea punctului zero in ± %FS	0.5 %FS
Interval precizie de repetare in ± %FS	1 %FS
Iesire de comutare	2 x PNP sau 2 x NPN comutabile
Functia de comutare	Comparator cu ferestre Comparator de prag
Functia elementului de comutare	Contact ND/NI comutabil

Caracteristica	Valoare
Timp de comutare	10 ms 10 ms
Curent de iesire max.	100 mA
Iesire analogica	0 - 10 V 1 - 5 V
Curba caracteristica a debitului valoare initiala	0 l/min
Curba caracteristica a debitului valoare finala	10 l/min
Valoare initiala a caracteristicii de iesire	0 V
Valoarea finala a caracteristicii de iesire	10 V
Timp de crestere	10 ms
Rezistenta de sarcina min. iesire tensiune	10 kOhm
Valoare initiala interval de afisare	0 %FS
Valoarea finala a intervalului de afisare	99 %FS
Rezistenta la scurtcircuit	da
Rezistenta la suprasarcina	disponibil
Protocol	IO-Link®
IO-Link®, ID revizie	V1.1
IO-Link®, profil dispozitiv	Actualizare firmware Function Locator Function Product URI Functie Detectare cantitate Identificare si diagnoza Senzor inteligent - SSP 4.1.1
IO-Link®, rata de transfer	COM3
IO-Link®, suport pentru modul SIO	Da
IO-Link®, tipul portului	Clasa A
IO-Link®, iesire lungime a datelor de proces	0 bit
IO-Link®, intrare lungime date de proces	32 bit
IO-Link®, continut de date de proces IN	Valoarea masurata a debitului - 16 biti MDC Monitorizarea debitului de 2 biti SSC Impuls de volum 1 bit SSC
IO-Link, continut date service IN	Temperatura dispozitivului 16 bit Valoare volumetrica masurata 32 bit Temperatura medie 16 bit
IO-Link®, ciclu cu durata minima	0.7 ms
IO-Link®, memorie de date disponibila necesara	0.5 kB
Domeniu de tensiune de lucru CC	22 V...26 V
Protectie la polaritate inversa	pentru toate conexiunile electrice
Conexiune electrica 1, tip de conectare	Cablu cu stecher
Conexiune electrica 1, tehnologie de conectare	M8x1, codificat A conform EN 61076-2-104
Conexiune electrica 1, numar de pini/fire	4
Conexiune electrica 1, tip de montare	Blocare cu surub rotativ
Conexiune electrica 1, tip de montare compatibil	Compatibil cu dispozitivul de blocare a surubului pivotant/ne-pivotant
Material dispozitiv de blocare cu surub	Alama, nichelata
Lungime cablu	0.3 m
Lungimea max. a cablului	20 m cu operare IO-Link 30 m
Tipul de montare	Instalarea liniei cu orificiu de trecere cu accesorii
Pozitie de instalare	orice
Conexiune pneumatica	pentru racordul push-in cu Ø exterior de 4 mm
Conector pneumatic, directie de iesire	drept
Greutate produs	23 g
Material carcasa	Ranforsat cu PA

Caracteristica	Valoare
Materiale care intra in contact cu mediul	Epoxy Alama, nichelata NBR Ranforsat cu PA PI otel inoxidabil aliaj inalt
Tip de afisaj	Afisaj LED 2 cifre
Tip de protectie	IP40
Clasa de rezistenta la coroziune KBK	2 - Solicitare moderata din cauza coroziunii
Conformitatea LABS	VDMA24364-B1/B2-L
Potrivirea camerelor curate, măsurată în conformitate cu ISO 14644-14	Clasa 4 conform ISO 14644-1