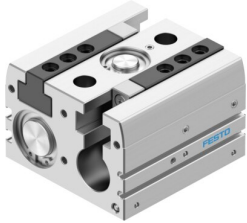


Gripper paralel HPPL-32-40-A-F1A

Numar piesa: 8200779

FESTO



Fisa de date

| Caracteristica | Valoare |
|--|--|
| Dimensiune | 32 |
| Cursa totala | 40 mm |
| Cursa per bac de gripper | 20 mm |
| Joc unghiular max. al bacului de prindere ax, ay | 0.2 grd |
| Distanta max. dintre bacurile de prindere Sz | 0.05 mm |
| Precizie de repetare gripper | 0.03 mm |
| Numar de bacuri de gripper | 2 |
| Tip de actionare | pneumatic |
| Pozitie de instalare | orice |
| Mod de functionare | cu dubla actiune |
| Amortizare | inele/placi elastice de amortizare pe ambele parti, fara opritor metalic fix |
| Funcție gripper | Paralelă |
| Dispozitiv de siguranta a fortei de prindere | fara |
| Structura constructiva | Piston dublu Ghidaj piston-glisant In forma de T Cremaliera / pinion |
| Ghidaj | Ghidaj HD |
| Detectarea pozitiei | pentru senzor de proximitate |
| Variante | Metalele cu cupru, zinc sau nichel ca principal component sunt excluse de la utilizare. Exceptie fac nichelul din oteluri, suprafetele nichelate chimic, placile de baza, cablurile, conectorii tip stecher si bobinele electrice. |
| Presiune de lucru | 0.2 MPa...0.8 MPa 2 bar...8 bar 29 psi...116 psi |
| Timp min. de deschidere la 0,6 MPa (6 bari, 87 psi) | 96 ms |
| Timpul min. de inchidere la 0,6 MPa (6 bari, 87 psi) | 70 ms |
| Masa max. per bac de gripper extern | 330 g |
| Mediu de operare | Aer comprimat conform ISO 8573-1:2010 [7:4:4] |
| Nota referitoare la mediul de lucru/comanda | Posibilitatea operarii cu ulei (necesar pentru operare ulterioara) |

| Caracteristica | Valoare |
|--|---|
| Rezistenta la socuri | Test de soc cu grad de inclinare 2 conform FN 942017-5 si EN 60068-2-27 |
| Clasa de rezistenta la coroziune KBK | 1 - stres redus la coroziune |
| Conformitatea LABS | VDMA24364-B1/B2-L |
| Potrivit pentru productia de baterii Li-ion | Potrivit pentru productia de baterii cu valori reduse de Cu/Zn/Ni (F1a) |
| Rezistenta la vibratii | Testul aplicatiei de transport cu grad de inclinare 2 conform FN 942017-4 si EN 60068-2-6 |
| Tip de protectie | IP40 |
| Temperatura ambianta | -10 °C...80 °C |
| Forța de prindere totala deschisa la 0,6 MPa (6 bari, 87 psi) | 654 N |
| Forța totala de prindere stransa la 0,6 MPa (6 bari, 87 psi) | 790 N |
| Forța de prindere deschisa pe bacuuri de gripper la 0,6 MPa (6 bari, 87 psi) | 327 N |
| Forța de prindere stransa pe bac de gripper la 0,6 MPa (6 bari, 87 psi) | 395 N |
| Forța teoretică totală de prindere la 0 mm, 0,6 MPa (6 bar, 87 psi) deschis | 754 N |
| Forța teoretică maximă de deprindere 0 mm, 0,6 MPa (6 bar, 87 psi) închis | 890 N |
| Forța teoretică deprinderepebacuri de gripper la 0 mm, 0,6 MPa (6 bar, 87 psi) deschis | 377 N |
| Forța teoretică de prindere pe bacuri de gripper la 0 mm, 0,6 MPa (6 bar, 87 psi) | 445 N |
| Momentul de inertie al masei | 16.85 kgcm ² |
| Forța max. Fz | 2200 N |
| Moment max. la bacul de prindere Mx static | 115 Nm |
| Moment max. la bacul de prindere My static | 70 Nm |
| Moment max. la bacul de prindere Mz static | 85 Nm |
| Greutate produs | 1361 g |
| Tipul de montare | cu filet interior si bucsa de centrare cu orificiu de trecere si bucsa de centrare |
| Conexiune pneumatica | M5 |
| Nota privind materialele | Conform RoHS fara cupru |
| Material obturator | Aliaj de aluminiu forjat, anodizat |
| Material placa de capat | Aliaj de aluminiu forjat, anodizat |
| Material carcasa | Aliaj de aluminiu forjat, anodizat |
| Material bacuri de gripper | otel inoxidabil aliaj inalt |
| Materialul pistonului | Aliaj de aluminiu forjat, anodizat |
| Material garnitura de piston | TPE-U (PU) |
| Material tija de piston | otel inoxidabil aliaj inalt |
| Material garnitura inelara | NBR |
| Material suruburi | Otel, nichelat chimic |
| Material roata dintata | Otel inalt aliat |
| Material bac de gripper | Aliaj de aluminiu forjat, anodizat |