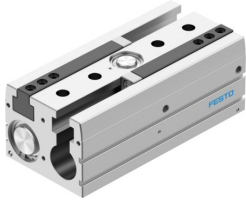


Gripper paralel HPPL-50-200-A-F1A

Numar piesa: 8196376

FESTO



Fisa de date

Caracteristica	Valoare
Dimensiune	50
Cursa totala	200 mm
Cursa per bac de gripper	100 mm
Joc unghiular max. al bacului de prindere ax, ay	0.2 grd
Distanta max. dintre bacurile de prindere Sz	0.05 mm
Precizie de repetare gripper	0.03 mm
Numar de bacuri de gripper	2
Tip de actionare	pneumatic
Pozitie de instalare	orice
Mod de functionare	cu dubla actiune
Amortizare	inele/placi elastice de amortizare pe ambele parti, fara opritor metalic fix
Funcție gripper	Paralelă
Dispozitiv de siguranta a fortei de prindere	fara
Structura constructiva	Piston dublu Ghidaj piston-glisant In forma de T Cremaliera / pinion
Ghidaj	Ghidaj HD
Detectarea pozitiei	pentru senzor de proximitate
Variante	Metalele cu cupru, zinc sau nichel ca principal component sunt excluse de la utilizare. Exceptie fac nichelul din oteluri, suprafetele nichelate chimic, placile de baza, cablurile, conectorii tip stecher si bobinele electrice.
Presiune de lucru	0.2 MPa...0.8 MPa 2 bar...8 bar 29 psi...116 psi
Timp min. de deschidere la 0,6 MPa (6 bari, 87 psi)	753 ms
Timpul min. de inchidere la 0,6 MPa (6 bari, 87 psi)	601 ms
Masa max. per bac de gripper extern	730 g
Mediu de operare	Aer comprimat conform ISO 8573-1:2010 [7:4:4]
Nota referitoare la mediul de lucru/comanda	Posibilitatea operarii cu ulei (necesar pentru operare ulterioara)

Caracteristica	Valoare
Rezistenta la socuri	Test de soc cu grad de inclinare 2 conform FN 942017-5 si EN 60068-2-27
Clasa de rezistenta la coroziune KBK	1 - stres redus la coroziune
Conformitatea LABS	VDMA24364-B1/B2-L
Potrivit pentru productia de baterii Li-ion	Potrivit pentru productia de baterii cu valori reduse de Cu/Zn/Ni (F1a)
Rezistenta la vibratii	Testul aplicatiei de transport cu grad de inclinare 2 conform FN 942017-4 si EN 60068-2-6
Tip de protectie	IP40
Temperatura ambianta	-10 °C...80 °C
Forța de prindere totala deschisa la 0,6 MPa (6 bari, 87 psi)	1776 N
Forța totala de prindere stransa la 0,6 MPa (6 bari, 87 psi)	2018 N
Forța de prindere deschisa pe bacuuri de gripper la 0,6 MPa (6 bari, 87 psi)	888 N
Forța de prindere stransa pe bac de gripper la 0,6 MPa (6 bari, 87 psi)	1009 N
Forța teoretică totală de prindere la 0 mm, 0,6 MPa (6 bar, 87 psi) deschis	1822 N
Forța teoretică maximă de deprindere 0 mm, 0,6 MPa (6 bar, 87 psi) închis	2064 N
Forța teoretică deprinderepebacuri de gripper la 0 mm, 0,6 MPa (6 bar, 87 psi) deschis	911 N
Forța teoretică de prindere pe bacuri de gripper la 0 mm, 0,6 MPa (6 bar, 87 psi)	1032 N
Momentul de inertie al masei	499.63 kgcm ²
Forța max. Fz	5300 N
Moment max. la bacul de prindere Mx static	240 Nm
Moment max. la bacul de prindere My static	150 Nm
Moment max. la bacul de prindere Mz static	220 Nm
Greutate produs	7538 g
Tipul de montare	cu filet interior si bucsa de centrare cu orificiu de trecere si bucsa de centrare
Conexiune pneumatica	G1/8
Nota privind materialele	Conform RoHS fara cupru
Material obturator	Aliaj de aluminiu forjat, anodizat
Material placa de capat	Aliaj de aluminiu forjat, anodizat
Material carcasa	Aliaj de aluminiu forjat, anodizat
Material bacuri de gripper	otel inoxidabil aliaj inalt
Materialul pistonului	Aliaj de aluminiu forjat, anodizat
Material garnitura de piston	TPE-U (PU)
Material tija de piston	otel inoxidabil aliaj inalt
Material garnitura inelara	NBR
Material suruburi	Otel, nichelat chimic
Material roata dintata	Otel inalt aliat
Material bac de gripper	Aliaj de aluminiu forjat, anodizat