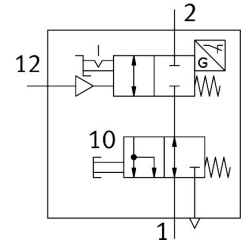


Ventil de inchidere VBOC-L2-S7-P-M12-G12-E

Numar piesa: 8181284

FESTO



Fisa de date

Caracteristica	Valoare
Funcție de ventil	2/2 monostabil închis
Conector pneumatic 1	G1/2
Conexiune pneumatica 2	G1/2
Tip de acționare	pneumatic
Tipul de montare	insurubabil cu filet exterior
Debitul nominal standardizat conform ISO 8778	1470 l/min
Debit normal 0,6->0 MPa (6->0 bar, 87->0 psi) conform ISO 8778	2560 l/min
Debit nominal 2->1 normalizat conform ISO 8778	1560 l/min
Debit normal 0,6->0 MPa (6->0 bar, 87->0 psi) 2->1 conform ISO 8778	2580 l/min
Presiune de lucru	0.05 MPa...1 MPa 0.5 bar...10 bar
Temperatura ambianta	-5 °C...60 °C
Mediu de operare	Aer comprimat conform ISO 8573-1:2010 [7:4:4]
Marca CE (consultati Declaratia de conformitate)	conform Directivei UE privind CEM conform directivei RoHS a UE
Marca UKCA (consultati Declaratia de conformitate)	conform reglementarilor UK privind EMC conform reglementarilor RoHS din UK
Pozitie de instalare	orice
Selectare functie suplimentara 2	ventilare manuala
Caracteristici speciale	rezistent la stropii de sudura
Tip de garnitura la pivotul de insurubare	Inel de etansare
Actionare manuala	cu blocare
Tip de revenire	arc mecanic
Alimentarea cu aer pilot	extern
Funcția de ventilare manuala	cu palpare
Principiul de masurare	inductiv
Funcția elementului de comutare	Contact N/O
Pivotabilitate	360 de grade / nu este permisa o rotire permanenta
Senzor de protectie la polaritate inversa	pentru toate conexiunile electrice

Caracteristica	Valoare
Nota privind dinamizarea fortata	Informatii actuale pe aceasta tema pot fi gasite in Raportul tehnic V
Interogarea pozitiei comutatorului	Pozitia de repaus cu senzor
Presiunea de deconectare	0.05 MPa...0.2 MPa
Presiunea de pornire	0.15 MPa...0.4 MPa
In afara domeniului pneumatic	0.04 MPa
Presiunea de control	0.1 MPa...1 MPa 1 bar...10 bar
Presiune de control	14.5 psi...145 psi
Timp de comutare oprit	34 ms
Timp de comutare pornit	11 ms
Tensiune nominala de functionare CC	24 V
Iesire de comutare	PNP
Nota referitoare la mediul de lucru/comanda	Posibilitatea operarii cu ulei (necesar pentru operare ulterioara)
Clasa de rezistenta la coroziune KBK	2 - Solicitare moderata din cauza coroziunii
Conformitatea LABS	VDMA24364 zona III
Potrivit pentru productia de baterii Li-ion	Produsul corespunde definitiei interne a Festo privind produsele de utilizat in productia de baterii:Componentele metalice cu continut de cupru, zinc sau nichel mai mare de 1% sunt excluse de la utilizare.Exceptie constituie nichelul din oteluri, suprafetele nichelate chimic, placile de circuite imprimate, cablurile, conectorii tip stecher si bobinele
Temperatura medie	-5 °C...60 °C
Mediu de comanda	Aer comprimat conform ISO 8573-1:2010 [7:4:4]
Cuplu de strangere nominal	23 Nm
Toleranta fata de cuplul de strangere nominal	± 20 %
Cuplu de actionare admisibil surub de reglare	2 Nm
Greutate produs	264.6 g
Domeniu de tensiune de lucru CC senzor	10 V...30 V
Rezistenta la scurtcircuit senzor	da
Senzor de curent fara sarcina	10 mA
Curent de iesire max. senzor	200 mA
Senzor de cadere de tensiune	3 V
Conector electric 1, functie	Iesire de comutare
Conexiune electrica 1, tip de conectare	Cablu cu stecher
Conexiune electrica 1, tehnologie de conectare	M12x1, codificat A conform EN 61076-2-101
Conexiune electrica 1, numar de pini/fire	4
Conexiune electrica 1, pini/fire ocupate	3
Lungime cablu	0.3 m
Conexiune aer de control 12	G1/8
Nota privind materialele	Conform RoHS
Material garnituri	HNBR NBR TPE-U (PU)
Material surub tubular	Aliaj de aluminiu forjat
Material manta de cablu	PVC
	Aliaj de aluminiu forjat Otel inoxidabil
Material racord oscilant	Aliaj de aluminiu forjat
Material suport senzor	Otel inalt aliat, inoxidabil