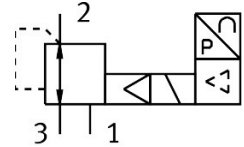


Regulator proportional VPPE-3-1-1/8-10-010-E1-F1A

Numar piesa: 8156420

FESTO



Fisa de date

Caracteristica	Valoare
Latimea nominala de ventilare	5 mm
Deschidere nominala ventilare	2.5 mm
Variante	Metalele cu cupru, zinc sau nichel ca principal component sunt excluse de la utilizare. Exceptie fac nichelul din oteluri, suprafetele nichelate chimic, placile de baza, cablurile, conectorii tip stecher si bobinele electrice.
Tip de actionare	electric
Principiul de etansare	slab
Pozitie de instalare	orice de preferinta, in picioare
Structura constructiva	ventil regulator cu membrana pilotata
Rezistenta la scurtcircuit	pentru toate conexiunile electrice
Indicatie de siguranta	Pozitia de siguranta VPPE: in cazul ruperii cablului de alimentare, presiunea de iesire ramane nereglata.
Protectie la polaritate inversa	pentru toate conexiunile electrice
Tip de revenire	arc mecanic
Tipul de comanda	pilotat
Functie de ventil	Regulator proportional cu 3 cai
Tip de afisaj	Afisaj LED 3 cifre
Domeniu de reglare a presiunii	0.01 MPa...1 MPa 0.1 bar...10 bar
Presiune de intrare 1	6 bar...11 bar 0.6 MPa...1.1 MPa
Histerezis max. de presiune	0.005 MPa 0.05 bar 0.725 psi
Debit nominal standard (normalizat conform DIN 1343)	1250 l/min
Domeniu de tensiune de lucru CC	21.6 V...26.4 V
Consum max. de curent	160 mA
Ciclu de lucru	100%
Consum max. de energie electrica	4.2 W
Ondulatie remanenta	10 %
Iesire de comutare	PNP

Caracteristica	Valoare
Gama de semnal, iesire analogica	0 - 10 V
Gama de semnal, intrare analogica	0 - 10 V
Mediu de operare	Aer comprimat conform ISO 8573-1:2010 [7:4:4] Gaze inerte
Nota referitoare la mediul de lucru/comanda	Functionarea cu ulei nu este posibila
Autorizare	RCM Mark c UL us - Listed (OL)
Semnul KC	KC-EMV
Marca CE (consultati Declaratia de conformitate)	conform Directivei UE privind CEM conform directivei RoHS a UE
Marca UKCA (consultati Declaratia de conformitate)	conform reglementarilor UK privind EMC conform reglementarilor RoHS din UK
Organizatia emitenta a certificatului	UL E322346
Clasa de rezistenta la coroziune KBK	2 - Solicitare moderata din cauza coroziunii
Conformitatea LABS	VDMA24364-B2-L
Potrivit pentru productia de baterii Li-ion	Produsul corespunde definitiei interne a Festo privind produsele de utilizat in productia de baterii:Componentele metalice cu continut de cupru, zinc sau nichel mai mare de 1% sunt excluse de la utilizare.Exceptie constituie nichelul din oteluri, suprafetele nichelate chimic, placile de circuite imprimate, cablurile, conectorii tip stecher si bobinele
Clasa de puritate a incaperii	Clasa 4 conform ISO 14644-1
Temperatura medie	10 °C...50 °C
Tip de protectie	IP65
Temperatura ambianta	0 °C...60 °C
Greutate produs	390 g
Liniaritate	1 %FS
Histerezis	0.5 %FS
Reproductibilitate	0.5 %FS
Precizie generala	1,25 %FS
Coeficient de temperatura	0.04 %K
Conector electric	5 pini M12 Stecher
Tipul de montare	cu orificiu de trecere
Conector pneumatic 1	G1/8
Conexiune pneumatica 2	G1/8
Conector pneumatic 3	G1/8
Nota privind materialele	Conform RoHS
Material carcasa	Aluminiu, acoperit cu pulbere