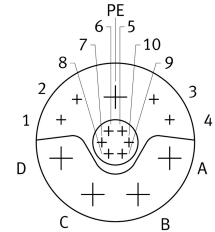
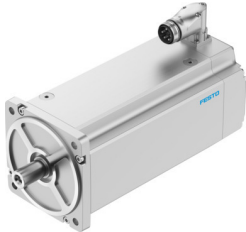


# Servomotor EMMT-AS-190-LK-HT-R3SB

Numar piesa: 8148399

FESTO



## Fisa de date

| Caracteristica  | Valoare   |
|---|---|
| Temperatura ambianta  | -15 °C...40 °C  |
| Nota referitoare la temperatura ambianta  | pana la 80 °C cu o reducere de -1,5% pe grad Celsius  |
| Inaltime max. de instalare  | 4000 m  |
| Nota privind inaltimea max. de instalare  | doar de la 1.000 m cu o reducere de -1,0% la 100 m  |
| Temperatura de depozitare   | -20 °C...70 °C  |
| Umiditate relativa  | 0 - 90 %  |
| Conform cu standardul   | IEC 60034   |
| Clasa termica in conformitate cu EN 60034-1                                       | F   |
| Temperatura max. de infasurare  | 155 °C  |
| Clasa de proiectare in conformitate cu EN 60034-1                                 | S1  |
| Monitorizarea temperaturii  | Transmiterea digitala a temperaturii motorului prin EnDat 2.2   |
| Design motor conf. EN 60034-7   | IM B5<br>IM V1<br>IM V3   |
| Pozitie de instalare  | orice   |
| Tip de protectie  | IP21  |
| Nota privind tipul de protectie   | IP21 pentru arborele motorului fara simering<br>IP65 pentru arborele motorului cu simering<br>IP67 pentru carcasa motorului, inclusiv tehnologia de conectare |
| Concentricitate, coaxialitate, rotunjire axiala in conformitate cu DIN SPEC 42955 | N   |
| Material de echilibrare   | G 2,5   |
| Cuplu de prindere   | <1,0% din cuplul de vârf  |
| Durata de viata a rulmentilor in conditii nominale                                | 20000 h   |
| Design arbore arc de reglare  | DIN 6885<br>A 10 x 8 x 45   |
| Codul interfetei motor Out  | 190B  |
| Conexiune electrica 1, tip de conectare   | Stecker hibrid  |
| Conexiune electrica 1, tehnologie de conectare                                    | M40x1   |
| Conexiune electrica 1, numar de pini/fire   | 15  |
| Nivel de poluare  | 2   |

| Caracteristica  | Valoare   |
|---|---|
| Nota privind materialele  | Conform RoHS  |
| Clasa de rezistenta la coroziune KBK  | 0 - nu este afectat de coroziune  |
| Conformitatea LABS  | VDMA24364 zona III  |
| Rezistenta la vibratii  | conform EN 60068-2-6  |
| Rezistenta la socuri  | conform EN 60068-2-29<br>15 g/11 ms conform EN 60068-2-27   |
| Autorizare  | RCM Mark<br>c UL us - recunoscut (OL)   |
| Marca CE (consultati Declaratia de conformitate)                              | conform Directivei UE privind CEM<br>conform Directivei UE privind joasa tensiune<br>conform directivei RoHS a UE                           |
| Marca UKCA (consultati Declaratia de conformitate)                            | conform reglementarilor UK privind EMC<br>conform reglementarilor RoHS din UK<br>conform reglementarilor UK privind echipamentele electrice |
| Organizatia emitenta a certificatului   | UL E342973  |
| Tensiune nominala de functionare CC   | 680 V   |
| Tip de comutare infasurare  | Stea, interior  |
| Numarul de perechi de pini  | 5   |
| Cuplu de stationare   | 93.7 Nm   |
| Cuplu nominal   | 82.4 Nm   |
| Cuplu maxim   | 183.3 Nm  |
| Viteza nominala   | 1000 1/min  |
| Turatie max.  | 1654 1/min  |
| Turatie mecanica max.   | 8000 1/min  |
| Acceleratie unghiulara  | 100000 rad/s <sup>2</sup>   |
| Putere nominala motor   | 8629 W  |
| Curent continuu de stationare   | 22.8 A  |
| Curent nominal motor  | 20 A  |
| Curent de varf  | 49.7 A  |
| Constanta motorului   | 4.12 Nm/A   |
| Constanta cuplului de stationare  | 4.79 Nm/A   |
| Tensiune constanta faza-faza  | 289.7 mVmin   |
| Rezistenta infasurari faza-faza   | 0.358 Ohm   |
| Inductanta infasurarii faza-faza  | 13.8 mH   |
| Inductanta longitudinala a infasurarii Ld (faza)                              | 6.95 mH   |
| Inductanta transversala a infasurarii Lq (faza)                               | 6.9 mH  |
| Constanta de timp electrica   | 38.8 ms   |
| Constanta de timp termica   | 80 min  |
| Rezistenta termica  | 0.3 K/W   |
| Flansa de masurare  | 450 x 450 x 30 mm, otel   |
| Momentul de inertie total de iesire   | 195 kgcm <sup>2</sup>   |
| Greutate produs   | 61500 g   |
| Sarcina axiala admisa a arborelui   | 520 N   |
| Sarcina radiala admisibila a arborelui  | 2620 N  |
| Traductor de pozitie a rotorului  | Encoder absolut, single turn  |
| Denumire producator al traductorului de pozitie a rotorului                   | ECl 1319  |
| Traductor de pozitie a rotorului rotatii absolute detectabile                 | 1   |
| Interfata senzorului de pozitie a rotorului                                   | EnDat 22  |
| Traductor de pozitie a rotorului principiu de masurare                        | inductiv  |
| Tensiune de functionare CC a traductorului de pozitie a rotorului             | 5 V   |
| Traductor de pozitie a rotorului domeniu de tensiune de functionare CC        | 3.6 V...14 V  |
| Traductor de pozitie a rotorului, valori de pozitie per rotire                | 524288  |
| Rezolutie traductor de pozitie a rotorului                                    | 19 bit  |
| Traductor de pozitie a rotorului, exactitatea sistemului, masurarea unghiului | -65 arcsec...65 arcsec  |

| <b>Caracteristica</b>                  | <b>Valoare</b>                              |
|--|---|
| Cuplu de mentinere a franei            | 115 Nm                                      |
| Tensiune de functionare CC frana       | 24 V  |
| Consum de curent frana                 | 2.08 A                                      |
| Consum de energie frana                | 50 W  |
| Timpul de separare a franei            | 190 ms                                      |
| Timp de inchidere frana                | 65 ms                                       |
| Intarziere de raspuns frana CC         | 12 ms                                       |
| Turatie max. a franei la ralanti       | 8000 1/min                                  |
| Frecarea maxima per proces de franare  | 62000 J                                     |
| Numarul de opriri de urgenta pe ora    | 1   |
| Lucrul total de frecare, frana         | 13000 kJ                                    |
| Momentul de inertie de masa al franei  | 50 kgcm <sup>2</sup>                        |
| Cicluri de comutare frana de mentinere | 5 mil. de operatiuni in gol (fara frecare!) |
| MTTF, subcomponenta                    | 190 ani, traductor de pozitie rotor         |
| Eficienta energetica                   | ENEFF (CN) / Clasa 1                        |