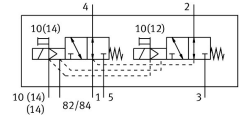
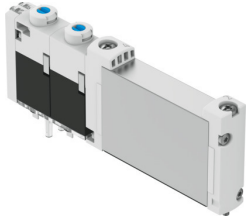


Ventil electromagnetic VUVG-B10-T32U-MZT-F-1T1L-F1A

FESTO

Numar piesa: 8141519



Fisa de date

Caracteristica	Valoare
Funcție de ventil	2x3/2 deschis monostabil
Tip de acționare	electric
Dimensiune ventil	10 mm
Debit nominal standard (normalizat conform DIN 1343)	130 l/min
Racord pneumatic de lucru	Flansa
Tensiune de funcționare	24V CC
Presiune de lucru	-0.09 MPa...1 MPa -0.9 bar...10 bar
Structura constructivă	piston-glisant
Tip de revenire	arc mecanic
Autorizare	c UL us - recunoscut (OL)
Tip de protecție	IP40
Funcția de evacuare a aerului	droselizabil
Principiul de etansare	slab
Poziție de instalare	orice
Acționare manuală	cu blocare cu palpare
Tipul de comandă	pilotat
Alimentarea cu aer pilot	extern
Direcția de curgere	reversibil
Suprapunere	suprapunere pozitivă
Variante	Metalele cu cupru, zinc sau nichel ca principal component sunt excluse de la utilizare. Excepție fac nichelul din oteluri, suprafețele nichelate chimic, placile de baza, cablurile, conectorii tip stecher și bobinele electrice.
Afișarea stării semnalului	LED
Presiunea de control	0.2 MPa...0.8 MPa 2 bar...8 bar
Frecvența max. de comutare	3 Hz
Timp de comutare oprit	20 ms
Timp de comutare pornit	10 ms
Ciclu de lucru	100%
Impuls de testare pozitiv max. la semnal 0	1600 μs

Caracteristica	Valoare
Impuls de testare negativ max. cu 1 semnal	3000 μ s
Caracteristici bobina	22 V CC: 1,0 W
Fluctuatii de tensiune admise	+/- 10 %
Mediu de operare	Aer comprimat conform ISO 8573-1:2010 [7:4:4]
Nota referitoare la mediul de lucru/comanda	Posibilitatea operarii cu ulei (necesar pentru operare ulterioara)
Rezistenta la vibratii	Testul aplicatiei de transport cu grad de inclinare 2 conform FN 942017-4 si EN 60068-2-6
Rezistenta la socuri	Test de soc cu grad de inclinare 2 conform FN 942017-5 si EN 60068-2-27
Clasa de rezistenta la coroziune KBK	0 - nu este afectat de coroziune
Conformitatea LABS	VDMA24364 zona III
Potrivit pentru productia de baterii Li-ion	Produsul corespunde definitiei interne a Festo privind produsele de utilizat in productia de baterii:Componentele metalice cu continut de cupru, zinc sau nichel mai mare de 1% sunt excluse de la utilizare.Exceptie constituie nichelul din oteluri, suprafetele nichelate chimic, placile de circuite imprimate, cablurile, conectorii tip stecher si bobinele
Clasa de puritate a incaperii	Clasa 6 conform ISO 14644-1
Temperatura medie	-5 $^{\circ}$ C...60 $^{\circ}$ C
Mediu de comanda	Aer comprimat conform ISO 8573-1:2010 [7:4:4]
Temperatura ambianta	-5 $^{\circ}$ C...60 $^{\circ}$ C
Greutate produs	59 g
Conector electric	prin placa de racordare
Tipul de montare	pe bara de racordare
Nota privind materialele	Conform RoHS
Material garnituri	HNBR NBR
Material carcasa	Aliaj de aluminiu forjat