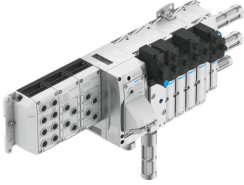


Insula de ventile VTSA-F-FB-AP

Numar piesa: 8130719

FESTO



Fisa de date

Caracteristica	Valoare
Control electric	Interfata AP Fieldbus
Tip de insula	45
Tipul de montare	Montaj direct prin gauri de trecere pe sina omega cu accesorii pe cadrul de montare insurubat fix cu orificiu de trecere pentru surub M5 cu accesorii cu orificiu de trecere pentru surub M6 cu accesorii cu orificiu de trecere pentru surub M5 cu orificiu de trecere pentru surub M6
Pozitie de instalare	oricare, pe sina H: orizontala
Mediu de operare	Aer comprimat conform ISO 8573-1:2010 [7:4:4]
Temperatura ambianta	-5 °C...50 °C
Nota referitoare la temperatura ambianta	Luati in calcul declasarea temperaturii ambiante conform IEC 61131-2:2017
Temperatura de depozitare	-20 °C...60 °C
Umiditate relativa	5 - 90 % fara condensare
Inaltime max. de instalare	3500 m
Nota privind inaltimea max. de instalare	> 2000 m ASL (< 79,5 kPa) Luati in calcul declasarea temperaturii ambiante conform IEC 61131-2:2017
Tip de protectie	IP65
Clasa de rezistenta la coroziune KBK	0 - nu este afectat de coroziune
Presiune de lucru	-0.9 bar...10 bar
Presiunea de control	3 bar...10 bar
Conformitatea LABS	VDMA24364-B1/B2-L
Marca CE (consultati Declaratia de conformitate)	conform Directivei UE privind CEM conform directivei RoHS a UE
Autorizare	RCM Mark c UL us - recunoscut (OL)
Nota privind materialele	Conform RoHS fara halogen fara ester de acid fosforic
Ansamblu insula de ventile	Modular, dimensiunile ventilelor pot fi combinate

Caracteristica	Valoare
Numarul max. de pozitii de ventil	32
Numarul max. de zone de presiune	16
Tip de actionare	electric
Funcție de ventil	2x2/2 normal inchis monostabil 2x3/2 normal inchis monostabil 2x3/2 deschis monostabil 2x3/2 deschis / inchis monostabil 5/2 bistabil 5/2 bistabil-dominant 5/2 monostabil 5/2 monostabil, funcție de siguranță 5/3 ventilat 5/3 ventilat inchis 5/3 5/3, conector 2 ventilat, 4 ventilat
Structura constructiva	piston-glisant
Alimentarea cu aer pilot	extern intern
Compatibilitate vacuum	da
Funcția de evacuare a aerului	prin intermediul placii droșel
Afișarea stării semnalului	LED
Nota privind interfața Fieldbus	Toate informațiile relevante pentru CPX-AP pot fi citite prin intermediul interfețelor Ethernet/conexiuni de Fieldbus și pot fi modificate conform funcției.
Interfața Fieldbus, protocol	ACD (Address Conflict Detection) DLR (Device Level Ring) EtherCAT EtherCAT CoE EtherCAT Distributed Clocks (DC) EtherCAT EoE EtherCAT FoE Profilul dispozitivului modular EtherCAT (MDP) EtherNet/IP EtherNet/IP QoS Conectare rapidă EtherNet/IP LLDP MRP, MRPD (redundanță înelară) Modbus/TCP (Modbus/UDP) PROFINET FSU PROFINET I&MO ..3 PROFINET IRT PROFINET RT Dispozitiv partajat PROFINET S2 Redundanță sistemului SNMP
Interfața Fieldbus, tip de record	2x priză
Interfața Fieldbus, tehnologie de conectare	M12x1, cod D conform EN 61076-2-101 RJ45 în conformitate cu IEC 61076-3-117 (V14) SCRJ conform IEC 61754-24-21
Interfața Fieldbus, număr de pini/conductoare	2 ...8
Indicație privind intrările	EP: 488 octeți Modbus: 4096 byte
Alimentare cu tensiune, funcție	Electronica/senzori și sarcina la venire și împănare funcțională
Alimentare cu tensiune, tip de record	Stecker
Alimentare tensiune, tehnologia de conectare	7/8" în conformitate cu NFPA/T3.5.29 M12x1, codificat L conform EN 61076-2-111 M18x1 Push-pull în conformitate cu IEC 61076-3-126
Alimentare cu energie electrică, numărul de pini/conductoare	4 ...5
Tensiune nominală de funcționare CC	24 V
Indicație privind tensiunea nominală de funcționare CC	Tensiune foarte joasă protejată în conformitate cu IEC 60204-1
Fluctuații de tensiune admise	+/- 10 %
Tensiunea nominală de funcționare CC electronica/senzori	24 V
Fluctuații de tensiune admise electronica/senzori	± 25 %

Caracteristica	Valoare
Suntare la caderea retelei	10 ms
Separarea potentialului intre tensiunile de alimentare electronica/sistem de senzori si sarcina/ventile	da
Protectie la polaritate inversa	da