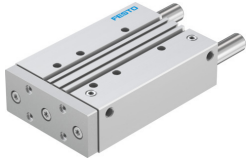


# Cilindru ghidat DFM-50-160-P-A-GF-F1A

Numar piesa: 8118932

FESTO



## Fisa de date

Caracteristica	Valoare
Distanța la punctul de greutate al sarcinii utile față de placa cu jug xs	50 mm
Cursa	160 mm
Ø piston	50 mm
Modul de funcționare a unitatii de acționare	Jug
Amortizare	inele/placi de amortizare elastice pe ambele parti
Pozitie de instalare	orice
Ghidaj	Ghidaj de alunecare
Structura constructiva	Ghidaj
Detectarea pozitiei	pentru senzor de proximitate
Variante	Metalele cu cupru, zinc sau nichel ca principal component sunt excluse de la utilizare. Exceptie fac nichelul din oțeluri, suprafețele nichelate chimic, placile de baza, cablurile, conectorii tip stecher și bobinele electrice.
Presiune de lucru	0.1 MPa...1 MPa 1 bar...10 bar
Viteza max.	0.6 m/s
Mod de funcționare	cu dubla acțiune
Mediu de operare	Aer comprimat conform ISO 8573-1:2010 [7:4:4]
Nota referitoare la mediul de lucru/comanda	Posibilitatea operării cu ulei (necesar pentru operare ulterioară)
Clasa de rezistență la coroziune KBK	0 - nu este afectat de coroziune
Conformitatea LABS	VDMA24364-B1/B2-L
Potrivit pentru producția de baterii Li-ion	Produsul corespunde definiției interne a Festo privind produsele de utilizat în producția de baterii: Componentele metalice cu conținut de cupru, zinc sau nichel mai mare de 1% sunt excluse de la utilizare. Exceptie constituie nichelul din oțeluri, suprafețele nichelate chimic, placile de circuite imprimate, cablurile, conectorii tip stecher și bobinele
Temperatura ambiantă	-20 °C...80 °C
Energia de impact în poziții de capăt	1 Nm
Forța max. F <sub>y</sub>	1533 N
Forța max. F <sub>y</sub> statică	1533 N
Forța max. F <sub>z</sub>	1533 N
Forța max. F <sub>z</sub> statică	1533 N
Moment max. M <sub>x</sub>	84.33 Nm

<b>Caracteristica</b>	<b>Valoare</b>
Moment max. Mx static	84.33 Nm
Max. Moment My	69.77 Nm
Moment My static max.	69.77 Nm
Moment max. Mz	69.77 Nm
Moment Mz static max.	69.77 Nm
Sarcina maxima admisibila a momentului Mx in functie de cursa	12.43 Nm
Sarcina utila max. in functie de cursa la o distanta definita xs	200 N
Fora teoretica la 0,6 MPa (6 bari, 87 psi), debit de retur	1057 N
Fora teoretica la 0,6 MPa (6 bari, 87 psi), cursa de avans	1178 N
Masa in miscare	3569 g
Greutate produs	7205 g
Racorduri alternative	vezi desenul produsului
Conexiune pneumatica	G1/4
Nota privind materialele	Conform RoHS
Material capac	Aliaj de aluminiu forjat
Material garnituri	NBR
Material carcasa	Aliaj de aluminiu forjat
Material tija de piston	otel inoxidabil aliaj inalt