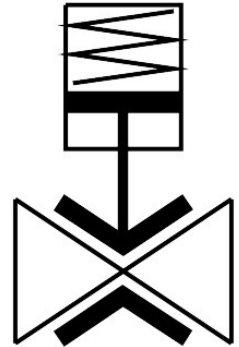


Ventil pinch VZQA-C-M22C-6-S1S1-V2V4S1-2

Numar piesa: 8117023

FESTO



Fisa de date

Caracteristica	Valoare
Structura constructiva	Ventil pinch actionat pneumatic
Tip de actionare	pneumatic
Principiul de etansare	slab
Pozitie de instalare	orice
Tipul de montare	Instalarea liniei
Conectare armatura	Clema conform ASME-BPE tip A
Dimensiunea nominala DN	6
Funcție de ventil	2/2 monostabil inchis
Directia de curgere	reversibil
Presiune mediu	0 MPa...0.2 MPa 0 bar...2 bar 0 psi...29 psi
Nota privind presiunea medie	Utilizarea in domeniul vacuumului a fost testata pana la -0,09 MPa cu aer la temperatura camerei.In functie de aplicatie, este posibil sa fie necesar sa se creeze un contra-vacuum pe partea de control pentru a asigura fluxul mediului.
Presiune de lucru	0.35 MPa...0.6 MPa 3.5 bar...6 bar 50.75 psi...87 psi
Presiune nominala armatura PN	10
Presiune de spargere	1.6 MPa 16 bar 232 psi
Tip de revenire	arc mecanic
Tipul de comanda	control extern
Conector aer auxiliar de control 12	M3
Mediu de comanda	Aer comprimat conform ISO 8573-1:2010 [7:4:1]
Mediu	Aer comprimat conform ISO 8573-1:2010 [-:~:1] Apa

Caracteristica	Valoare
Vascozitate max.	4000 mm ² /s
Temperatura medie	-5 °C...90 °C
Temperatura ambianta	-5 °C...60 °C
Temperatura de depozitare	5 °C...30 °C
Debit Kv	0.7 m ³ /h
Timp de comutare pornit	125 ms
Timp de comutare oprit	125 ms
Nota privind materialele	Conform RoHS
Conformitatea LABS	VDMA24364 zona III
Material carcasa	otel inoxidabil inalt aliat PPS
Cod material carcasa	1.4301
Material capac carcasa	otel inoxidabil aliaj inalt
Numar de material pentru capacul carcasei	1.4404 / AISI 316L
Material garnituri	FPM
Material element de blocare	VMQ (silicon)
Greutate produs	302 g
Siguranta alimentara	vedeti Declaratia de conformitate