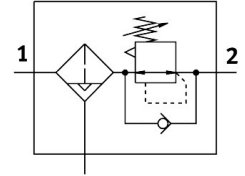


# Filtru-regulator MS6-LFR-1/2-D6-C-P-VC-A8-B

Numar piesa: 8098303

FESTO



## Fisa de date

Caracteristica	Valoare
Dimensiune	6
Seria	MS
Blocaj de actionare	Buton rotativ cu blocare
Pozitie de instalare	vertical +/- 5°
Finete de filtrare	5 µm
Purjare a condensului	complet automat palpare manuala
Structura constructiva	filtru regulator fara manometru ventil de control cu piston cu actionare directa
Cantitate max. de condens	27.3 ml
Funcția de regulator	Presiune de iesire constanta cu ventilare secundara cu comportament de curent invers
Eficienta de separare a condensatului	75 %
Indicator de presiune	G1/8 pregatit
Presiune de lucru	0.2 MPa...1 MPa 2 bar...10 bar
Domeniu de reglare a presiunii	0.3 bar...7 bar
Histerezis max. de presiune	0.035 MPa 0.35 bar 5.075 psi
Debit nominal standard (normalizat conform DIN 1343)	4750 l/min
Mediu de operare	Aer comprimat conform ISO 8573-1:2010 [7:4:4] Gaze inerte
Nota referitoare la mediul de lucru/comanda	Compatibilitatea cu uleiul de ester nu este mentionata
Clasa de rezistenta la coroziune KBK	1 - stres redus la coroziune
Conformitatea LABS	VDMA24364-B1/B2-L
Clasa de puritate a incaperii	Clasa 7 conform ISO 14644-1
Temperatura de depozitare	-5 °C...50 °C
Clasa de puritate a aerului la iesire	Aer comprimat conform ISO 8573-1:2010 [6:4:4]
Temperatura medie	5 °C...50 °C
Temperatura ambianta	5 °C...50 °C
Dimensiune pori	5 µm

<b>Caracteristica</b>	<b>Valoare</b>
Greutate produs	585 g
Tipul de montare	Instalarea panoului frontal Instalarea liniei cu accesorii optional:
Conector pneumatic 1	G1/2
Conexiune pneumatica 2	G1/2
Nota privind materialele	Conform RoHS
Material garnituri	NBR
Material buton	POM
Material arc	otel aliaj inalt Otel, galvanizat
Material filtru	PE
Material carcasa	Ranforsat cu PA PC
Material tachtet ventil	POM