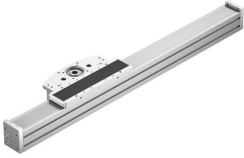


# Axa cantilever ELCC-TB-KF-90-1700-0H-P0-CR

Numar piesa: 8082407

FESTO



## Fisa de date

Caracteristica	Valoare
Diametrul efectiv al pinionului de actionare	50.93 mm
Cursa de lucru	1700 mm
Dimensiune	90
Rezerva cursa	0 mm
Pasul curelei dintate	5 mm
Pozitie de instalare	orice
Ghidaj	Ghidaj cu bile de recirculare
Structura constructiva	Axa cantilever electro-mecanica
Acceleratie max.	30 m/s <sup>2</sup>
Viteza max.	5 m/s
Precizie de repetare	±0,05 mm
Clasa de rezistenta la coroziune KBK	0 - nu este afectat de coroziune
Conformitatea LABS	VDMA24364 zona III
Tip de protectie	IP20
Temperatura ambianta	-10 °C...60 °C
Momentele de gradul 2 ale suprafetei Iy	2667900 mm <sup>4</sup>
Momente de gradul 2 ale suprafetei Iz	2049490 mm <sup>4</sup>
Cuplu max. de actionare	33 Nm
Forta max. Fy	13957 N
Forta max. Fz	13523 N
Moment max. Mx	167 Nm
Max. Moment My	1300 Nm
Moment max. Mz	1233 Nm
Forta max. de avans Fx	1200 N
Momentul de inertie al masei JH pe metru de cursa	62.9 kgcm <sup>2</sup>
Momentul de inertie al masei JL pe kg de sarcina utila	6.5 kgcm <sup>2</sup>
Momentul de inertie al masei JO	55.2 kgcm <sup>2</sup>
Constanta de alimentare	160 mm/rot
Durata de viata de referinta	5000 km
Interval de lubrifiere in functie de distanta de rulare	1000 km
Masa mobila la cursa de 0 mm	5487 g

<b>Caracteristica</b>	<b>Valoare</b>
Supraincarcare masa mobila pentru fiecare cursa de 10 mm	97 g
Greutate de baza la o cursa de 0 mm	14787 g
Greutate suplimentara pe cursa de 10 mm	97 g
Material capac de inchidere	Aliaj de aluminiu forjat, anodizat
Material profil	Aliaj de aluminiu forjat, anodizat
Nota privind materialele	Conform RoHS
Material cap de actionare	Aliaj de aluminiu forjat, anodizat
Material sina de ghidaj	Otel pentru rulmenti, acoperit cu Corrotect
Material carcasa	otel inoxidabil inalt aliat
Material sanie	Aluminiu turnat, anodizat
Material corp de prindere al curelei dintate	Aliaj de aluminiu forjat, anodizat
Material curea dintata	Policloropren cu fibra de sticla si invelis de nailon