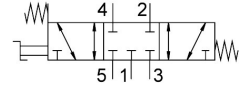


Ventil cu parghie manuala VHEF-H-P53C-M-N18

Numar piesa: 8080954

FESTO



Fisa de date

Caracteristica	Valoare
Funcție de ventil	inchis 5/3
Tip de actionare	manual
Latime	20 mm
Debit nominal standard (normalizat conform DIN 1343)	700 l/min
Racord pneumatic de lucru	1/8 NPT
Presiune de lucru	-0.95 bar...10 bar
Structura constructiva	piston-glisant
Tip de revenire	arc mecanic
Latimea nominala	5.2 mm
Funcția de evacuare a aerului	droselizabil
Nota de aplicare	se actioneaza doar manual
Principiul de etansare	slab
Pozitie de instalare	orice
Tipul de comanda	direct
Directia de curgere	reversibil
Suprapunere	suprapunere pozitiva
Frecventa max. de comutare	0.5 Hz
Mediu de operare	Aer comprimat conform ISO 8573-1:2010 [7:-:-]
Nota referitoare la mediul de lucru/comanda	Posibilitatea operarii cu ulei (necesar pentru operare ulterioara)
Clasa de rezistenta la coroziune KBK	1 - stres redus la coroziune
Conformitatea LABS	VDMA24364-B1/B2-L
Temperatura medie	-10 °C...60 °C
Temperatura ambianta	-10 °C...60 °C
Cuplu de actionare	0.7 Nm
Forta max. la actionare	200 N
Forta transversala max. la actionare	200 N
Greutate produs	265 g
Tipul de montare	Instalarea panoului frontal cu orificiu de trecere optional:
Conector pneumatic 1	1/8 NPT
Conexiune pneumatica 2	1/8 NPT

Caracteristica	Valoare
Conector pneumatic 3	1/8 NPT
Conexiune pneumatica 4	1/8 NPT
Conexiune pneumatica 5	1/8 NPT
Nota privind materialele	Conform RoHS
Material capac	Ranforsat cu PA
Material garnituri	NBR
Material carcasa	Aliaj de aluminiu forjat, anodizat
Material parghie	ranforsat cu PA