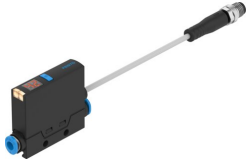


# Senzor de debit

## SFAE-2U-Q4-PNLK-PNVB-0.3M8

Numar piesa: 8058506

FESTO



## Fisa de date

Caracteristica	Valoare
Autorizare	RCM Mark
Marca CE (consultati Declaratia de conformitate)	conform Directivei UE privind CEM conform directivei RoHS a UE
Marca UKCA (consultati Declaratia de conformitate)	conform reglementarilor UK privind EMC conform reglementarilor RoHS din UK
Nota privind materialele	Conform RoHS
Directia de curgere	unidirectional
Valoare initiala a domeniului de masurare a debitului	0 l/min
Domeniu de masurare a debitului, valoare finala	2 l/min
Presiune de lucru	-0.09 MPa...1 MPa -0.9 bar...10 bar -13.05 psi...145 psi
Presiunea de suprasarcina	1.6 MPa
Presiune de suprasarcina	16 bar 232 psi
Medii de operare	Aer comprimat conform ISO 8573-1:2010 [7:4:4] Azot
Nota referitoare la mediul de lucru/comanda	Ulei de ester < 0,1mg/m <sup>3</sup> , conform ISO 8573-1:2010 [-:~:2]
Temperatura medie	0 °C...50 °C
Temperatura ambianta	0 °C...50 °C
Temperatura nominala	23 °C
Rezolutie ADC	12 bit
Precizia valorii debitului	± (5% o.m.v. + 2% FS)
Repetabilitatea punctului zero in ± %FS	0.5 %FS
Interval precizie de repetare in ± %FS	1 %FS
Iesire de comutare	2 x PNP sau 2 x NPN comutabile
Functia de comutare	Comparator cu ferestre Comparator de prag
Functia elementului de comutare	Contact ND/NI comutabil

Caracteristica	Valoare
Timp de comutare	10 ms 10 ms
Curent de iesire max.	100 mA
Iesire analogica	0 - 10 V 1 - 5 V
Curba caracteristica a debitului valoare initiala	0 l/min
Curba caracteristica a debitului valoare finala	2 l/min
Valoare initiala a caracteristicii de iesire	0 V
Valoarea finala a caracteristicii de iesire	10 V
Timp de crestere	10 ms
Rezistenta de sarcina min. iesire tensiune	10 kOhm
Valoare initiala interval de afisare	0 %FS
Valoarea finala a intervalului de afisare	99 %FS
Rezistenta la scurtcircuit	da
Rezistenta la suprasarcina	disponibil
Protocol	IO-Link®
IO-Link®, ID revizie	V1.1
IO-Link®, profil dispozitiv	Actualizare firmware Function Locator Function Product URI Functie Detectare cantitate Identificare si diagnoza Senzor inteligent - SSP 4.1.1
IO-Link®, rata de transfer	COM3
IO-Link®, suport pentru modul SIO	Da
IO-Link®, tipul portului	Clasa A
IO-Link®, iesire lungime a datelor de proces	0 bit
IO-Link®, intrare lungime date de proces	32 bit
IO-Link®, continut de date de proces IN	Valoarea masurata a debitului - 16 biti MDC Monitorizarea debitului de 2 biti SSC Impuls de volum 1 bit SSC
IO-Link, continut date service IN	Temperatura dispozitivului 16 bit Valoare volumetrica masurata 32 bit Temperatura medie 16 bit
IO-Link®, ciclu cu durata minima	0.7 ms
IO-Link®, memorie de date disponibila necesara	0.5 kB
Domeniu de tensiune de lucru CC	22 V...26 V
Protectie la polaritate inversa	pentru toate conexiunile electrice
Conexiune electrica 1, tip de conectare	Cablu cu stecher
Conexiune electrica 1, tehnologie de conectare	M8x1, codificat A conform EN 61076-2-104
Conexiune electrica 1, numar de pini/fire	4
Conexiune electrica 1, tip de montare	Blocare cu surub rotativ
Conexiune electrica 1, tip de montare compatibil	Compatibil cu dispozitivul de blocare a surubului pivotant/ne-pivotant
Material dispozitiv de blocare cu surub	Alama, nichelata
Lungime cablu	0.3 m
Lungimea max. a cablului	20 m cu operare IO-Link 30 m
Tipul de montare	Instalarea liniei cu orificiu de trecere cu accesorii
Pozitie de instalare	orice
Conexiune pneumatica	pentru racordul push-in cu Ø exterior de 4 mm
Conector pneumatic, directie de iesire	drept
Greutate produs	23 g
Material carcasa	Ranforsat cu PA

<b>Caracteristica</b>	<b>Valoare</b>
Materiale care intra in contact cu mediul	Epoxy Alama, nichelata NBR Ranforsat cu PA PI otel inoxidabil aliaj inalt
Tip de afisaj	Afisaj LED 2 cifre
Tip de protectie	IP40
Clasa de rezistenta la coroziune KBK	2 - Solicitare moderata din cauza coroziunii
Conformitatea LABS	VDMA24364-B1/B2-L
Potrivirea camerelor curate, măsurată în conformitate cu ISO 14644-14	Clasa 4 conform ISO 14644-1