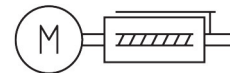
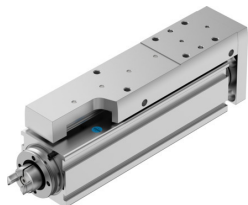


Mini-sanie EGSC-BS-KF-25-50-6P

Numar piesa: 8048311

FESTO



Fisa de date

Caracteristica	Valoare
Cursa de lucru	50 mm
Dimensiune	25
Rezerva cursa	0 mm
Reactie de recul	150 µm
Diametrul fusului	6 mm
Pasul fusului	6 mm/rot
Pozitie de instalare	orice
Ghidaj	Ghidaj cu bile de recirculare
Structura constructiva	Mini-sanie electrica cu mecanism cu surub cu bile
Tipul de motor	Motor pas cu pas Servomotor
Referinte	Bloc de oprire fixa pozitiva Bloc de oprire fixa negativ Comutator de referinta
Tipul de surub cu bile	Mecanism cu surub cu bile
Detectarea pozitiei	pentru senzor de proximitate
Acceleratie max.	15 m/s ²
Turatie max.	4000 1/min
Viteza max.	0.4 m/s
Precizie de repetare	±0,015 mm
Ciclu de lucru	100%
Clasa de rezistenta la coroziune KBK	0 - nu este afectat de coroziune
Conformitatea LABS	VDMA24364 zona III
Potrivit pentru productia de baterii Li-ion	Produsul corespunde definitiei interne a Festo privind produsele de utilizat in productia de baterii: Componentele metalice cu continut de cupru, zinc sau nichel mai mare de 1% sunt excluse de la utilizare. Exceptie constituie nichelul din oteluri, suprafetele nichelate chimic, placile de circuite imprimate, cablurile, conectorii tip stecher si bobinele
Clasa de puritate a incaperii	Clasa 9 conform ISO 14644-1
Nivel de presiune acustica	50 dB(A)
Tip de protectie	IP40
Temperatura ambianta	0 °C...50 °C

Caracteristica	Valoare
Energia de impact in pozitii de capat	0 mJ
Indicatie referitoare la energia de impact in pozitii de capat	La o viteza maxima a cursei de referinta de 0,01 m/s
Capacitatea de incarcare dinamica rulment fix	2810 N
Indice de incarcare dinamica de baza pentru ghidaj liniar	1310 N
Capacitate de incarcare dinamica surub cu bile	1700 N
Cuplu fara sarcina la viteza maxima a procesului	0.029 Nm
Cuplu fara sarcina la viteza minima a procesului	0.015 Nm
Forta max. Fy	669 N
Forta max. Fz	669 N
Fy cu o durata de viata teoretica de 100 km (consideratie pur orientativa)	1310 N
Fz cu o durata de viata teoretica de 100 km (consideratie pur orientativa)	1310 N
Moment max. Mx	2 Nm
Max. Moment My	2.1 Nm
Moment max. Mz	2.1 Nm
Mx cu o durata de viata teoretica de 100 km (consideratie pur orientativa)	5 Nm
My cu o durata de viata teoretica de 100 km (considerente pur orientative)	4 Nm
Mz cu o durata de viata teoretica de 100 km (consideratie pur orientativa)	4 Nm
Forta radiala max. la arborele de transmisie	30 N
Forta max. de avans Fx	20 N
Sarcina utila orientativa, orizontala	2 kg
Valoare orientativa pentru sarcina utila, vertical	2 kg
Capacitate de incarcare statica surub cu bile	2600 N
Indice de incarcare statica de baza ghidaj liniar	2440 N
Momentul de inertie al masei JH pe metru de cursa	0.01507 kgcm ²
Momentul de inertie al masei JL pe kg de sarcina utila	0.00912 kgcm ²
Momentul de inertie al masei JO	0.00144 kgcm ²
Constanta de alimentare	6 mm/rot
Capacitatea de incarcare statica de baza a rulmentului fix	1340 N
Durata de viata de referinta	5000 km
Interval de intretinere	Lubrifiere pe toata durata de viata
Masa mobila la cursa de 0 mm	83 g
Supraincercare masa mobila pentru fiecare cursa de 10 mm	9 g
Greutate produs	269 g
Greutate de baza la o cursa de 0 mm	176 g
Greutate suplimentara pe cursa de 10 mm	19 g
Tipul de montare	cu filet interior cu bucsa de centrare cu accesorii cu stift cilindric
Cod de interfata actuator	V20
Nota privind materialele	Conform RoHS
Material ghidare sanie	Otel pentru rulmenti
Material sina de ghidaj	Otel pentru rulmenti
Material carcasa	Aliaj de aluminiu forjat, anodizat
Material placa de jug	Aliaj de aluminiu forjat, anodizat
Material tija de piston	otel inoxidabil aliaj inalt
Material sanie	Aliaj de aluminiu forjat, anodizat
Material piulita pentru ax	Otel pentru rulmenti
Material surub cu bile	Otel pentru rulmenti