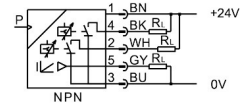


# Senzor presiune SPAW-P6R-G14F-2NA-M12

Numar piesa: 8022815

**FESTO**



## Fisa de date

Caracteristica	Valoare
Autorizare	RCM Mark c UL us - Listed (OL)
Marca CE (consultati Declaratia de conformitate)	conform Directivei UE privind CEM conform directivei RoHS a UE
Marca UKCA (consultati Declaratia de conformitate)	conform reglementarilor UK privind EMC conform reglementarilor RoHS din UK
Nota privind materialele	Conform RoHS
Variabila masurata	Presiune relativa
Metoda de masurare	Senzor de presiune piezorezistent
Valoare initiala a domeniului de masurare a presiunii	0 MPa 0 bar
Valoarea initiala a domeniului de masurare a presiunii	0 psi
Valoarea finala a domeniului de masurare a presiunii	0.6 MPa 6 bar 87 psi
Presiunea de suprasarcina	1.2 MPa
Presiune de suprasarcina	12 bar 174 psi
Mediu de operare	Aer comprimat conform ISO 8573-1:2010 [-:~::~:] Medii lichide Mediile gazoase
Temperatura medie	-20 °C...85 °C
Temperatura ambianta	0 °C...80 °C
Precizia in ± % FS	1 %FS
Precizie de repetare in ± %FS	0.15 %FS
Iesire de comutare	2xNPN
Functia de comutare	Liber programabil
Functia elementului de comutare	comutabil
Curent de iesire max.	250 mA
Iesire analogica	4 - 20 mA
Timp de crestere	3 ms
Rezistenta la scurtcircuit	da
Domeniu de tensiune de lucru CC	15 V...35 V
Protectie la polaritate inversa	pentru tensiunea de operare

<b>Caracteristica</b>	<b>Valoare</b>
Conexiune electrica 1, tip de conectare	Stecher
Conexiune electrica 1, tehnologie de conectare	M12x1, codificat A conform EN 61076-2-101
Conexiune electrica 1, numar de pini/fire	5
Conexiune electrica 1, tip de montare	Blocare cu surub
Tipul de montare	cu filet interior cu accesorii
Pozitie de instalare	orice
Conexiune pneumatica	Filet interior G1/4
Greutate produs	230 g
Material carcasa	ABS otel inoxidabil inalt aliat
Materiale care intra in contact cu mediul	otel inoxidabil aliaj inalt
Tip de afisaj	4 caractere alfanumerice Afisaj LED
Unitati reprezentabile	MPa bar kPa kg/cm <sup>2</sup> psi
Afisajul starii de comutare	LED rosu
Optiuni de setare	prin afisaj si butoane
Protectie contra manipularii	Codul PIN
Domeniu de reglare valori de prag	0.5 %...100 %
Interval de reglare a histerezisului	0.5 %...99.5 %
Tip de protectie	IP65 IP67
Clasa de rezistenta la coroziune KBK	4 - Mediu coroziv deosebit de puternic
Conformitatea LABS	VDMA24364 zona III