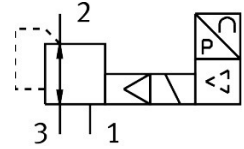


Regulator proportional VPPM-12L-L-1-G12-0L6H-A4N-S1

Numar piesa: 575244

FESTO



Fisa de date

| Caracteristica | Valoare |
|--|---|
| Latimea nominala de ventilare | 12 mm |
| Deschidere nominala ventilare | 12 mm |
| Tip de actionare | electric |
| Principiul de etansare | slab |
| Pozitie de instalare | orice |
| Structura constructiva | ventil regulator cu membrana pilotata |
| Rezistenta la scurtcircuit | pentru toate conexiunile electrice |
| Indicatie de siguranta | Pozitia de siguranta VPPM: la ruperea cablului de alimentare, presiunea de iesire ramane nereglata. |
| Protectie la polaritate inversa | pentru toate conexiunile electrice |
| Tip de revenire | arc mecanic |
| Tipul de comanda | pilotat |
| Funcție de ventil | Regulator proportional cu 3 cai |
| Tip de afisaj | LED |
| Domeniu de reglare a presiunii | 0.006 MPa...0.6 MPa 0.06 bar...6 bar |
| Presiune de intrare 1 | 0 bar...8 bar 0 MPa...0.8 MPa |
| Histerezis max. de presiune | 0.03 bar |
| Debit nominal standard (normalizat conform DIN 1343) | 4500 l/min |
| Domeniu de tensiune de lucru CC | 21.6 V...26.4 V |
| Consum max. de curent | 500 mA |
| Ciclu de lucru | 100% |
| Consum max. de energie electrica | 12 W |
| Ondulatie remanenta | 10 % |
| Iesire de comutare | NPN |
| Gama de semnal, iesire analogica | 4 - 20 mA |
| Gama de semnal, intrare analogica | 4 - 20 mA |
| Mediu de operare | Aer comprimat conform ISO 8573-1:2010 [7:4:4] Gaze inerte |
| Nota referitoare la mediul de lucru/comanda | Functionarea cu ulei nu este posibila |
| Autorizare | RCM Mark c UL us - Listed (OL) |

| Caracteristica | Valoare |
|--|---|
| Semnul KC | KC-EMV |
| Marca CE (consultati Declaratia de conformitate) | conform Directivei UE privind CEM conform directivei RoHS a UE |
| Marca UKCA (consultati Declaratia de conformitate) | conform reglementarilor UK privind EMC conform reglementarilor RoHS din UK |
| Organizatia emitenta a certificatului | UL E322346 |
| Clasa de rezistenta la coroziune KBK | 2 - Solicitare moderata din cauza coroziunii |
| Conformitatea LABS | VDMA24364-B1/B2-L |
| Temperatura medie | 10 °C...50 °C |
| Tip de protectie | IP65 |
| Temperatura ambianta | 0 °C...60 °C |
| Greutate produs | 2050 g |
| Liniaritate | 1 %FS |
| Histerezis | 0.5 %FS |
| Reproductibilitate | 0.5 %FS |
| Precizie generala | 1,25 %FS |
| Coeficient de temperatura | 0.04 %K |
| Precizie de repetare FS | 0.5 % |
| Conector electric | 8 pini M12 Stecker |
| Tipul de montare | cu orificiu de trecere cu accesorii optional: |
| Conector pneumatic 1 | G1/2 |
| Conexiune pneumatica 2 | G1/2 |
| Conector pneumatic 3 | G1/2 |
| Nota privind materialele | Conform RoHS |
| Material carcasa | Aliaj de aluminiu forjat anodizat |