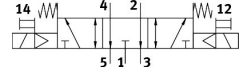
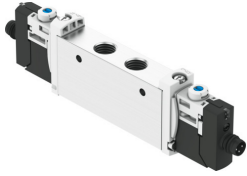


Ventil electromagneticic VUVG-L14-P53E-T-G18-1R8L

FESTO

Numar piesa: 574233



Fisa de date

| Caracteristica | Valoare |
|--|---------------------------------------|
| Funcție de ventil | 5/3 ventilat |
| Tip de acționare | electric |
| Dimensiune ventil | 14 mm |
| Debit nominal standard (normalizat conform DIN 1343) | 560 l/min |
| Racord pneumatic de lucru | G1/8 |
| Tensiune de funcționare | 24V CC |
| Presiune de lucru | 0.3 MPa...0.8 MPa 3 bar...8 bar |
| Structura constructivă | piston-glisant |
| Tip de revenire | arc mecanic |
| Autorizare | RCM Mark c UL us - recunoscut (OL) |
| Tip de protecție | IP65 cu priză |
| Latimea nominală | 5.6 mm |
| Funcția de evacuare a aerului | droselizabil |
| Principiul de etansare | slab |
| Poziție de instalare | orice |
| Acționare manuală | cu blocare cu palpare acoperit |
| Tipul de comandă | pilotat |
| Alimentarea cu aer pilot | intern |
| Suprapunere | suprapunere pozitivă |
| Presiunea de control | 0.3 MPa...0.8 MPa 3 bar...8 bar |
| Compatibilitate vacuum | nu |
| Timp de comutare oprit | 40 ms |
| Timp de comutare pornit | 12 ms |
| Timp de comutare | 20 ms |
| Ciclu de lucru | 100% |
| Impuls de testare pozitiv max. la semnal 0 | 700 μs |
| Impuls de testare negativ max. cu 1 semnal | 900 μs |

| Caracteristica | Valoare |
|---|---|
| Caracteristici bobina | 24 V CC: 1,0 W |
| Fluctuatii de tensiune admise | +/- 10 % |
| Mediu de operare | Aer comprimat conform ISO 8573-1:2010 [7:4:4] |
| Nota referitoare la mediul de lucru/comanda | Posibilitatea operarii cu ulei (necesar pentru operare ulterioara) |
| Rezistenta la vibratii | Testul aplicatiei de transport cu grad de inclinare 2 conform FN 942017-4 si EN 60068-2-6 |
| Limitarea temperaturii ambientale si a mediului | -5 - 50 °C fara reducerea curentului de mentinere |
| Rezistenta la socuri | Test de soc cu grad de inclinare 2 conform FN 942017-5 si EN 60068-2-27 |
| Clasa de rezistenta la coroziune KBK | 2 - Solicitare moderata din cauza coroziunii |
| Conformitatea LABS | VDMA24364-B1/B2-L |
| Clasa de puritate a incaperii | Clasa 5 conform ISO 14644-1 |
| Temperatura medie | -5 °C...60 °C |
| Temperatura ambianta | -5 °C...60 °C |
| Greutate produs | 89 g |
| Conector electric | prin placa de conexiune electrica |
| Tipul de montare | pe bara de racordare cu orificiu de trecere optional: |
| Conector pneumatic 1 | G1/8 |
| Conexiune pneumatica 2 | G1/8 |
| Conector pneumatic 3 | G1/8 |
| Conexiune pneumatica 4 | G1/8 |
| Conexiune pneumatica 5 | G1/8 |
| Nota privind materialele | Conform RoHS |
| Material garnituri | HNBR NBR |
| Material carcasa | Aliaj de aluminiu forjat |