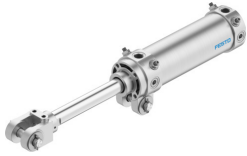


Cilindru articulată DWC-50- -Y-A

Numar piesa: 558138

FESTO



Fisa de date

Caracteristica	Valoare
Cursa	10 mm...200 mm
Ø piston	50 mm
Filet tije piston	M16x1,5
Articulație tip furca/fixare oscilanta larga	16.5 mm
Amortizare	Amortizare pneumatica, reglabila bilateral
Pozitie de instalare	orice
Structura constructiva	Piston Tija piston cu articulație tip furca Fixare oscilanta pe capacul de lagar Teava de cilindru
Controlul vitezei	drosele integrate pe ambele parti
Detectarea pozitiei	pentru senzor de proximitate
Capatul tijeii pistonului	Filet exterior cu articulație tip furca
Presiune de lucru	1 bar...10 bar
Mod de functionare	cu dubla actiune
Mediu de operare	Aer comprimat conform ISO 8573-1:2010 [7:4:4]
Nota referitoare la mediul de lucru/comanda	Posibilitatea operarii cu ulei (necesar pentru operare ulterioara)
Clasa de rezistenta la coroziune KBK	0 - nu este afectat de coroziune
Conformitatea LABS	VDMA24364-B2-L
Temperatura ambianta	-10 °C...60 °C
Energia de impact in pozitii de capat	0.7 J
Lungime de amortizare	20 mm
Forța teoretică la 0,6 MPa (6 bari, 87 psi), debit de retur	990 N
Forța teoretică la 0,6 MPa (6 bari, 87 psi), cursa de avans	1178 N
Masa mobila la cursa de 0 mm	664 g
Supraincarcare masa mobila pentru fiecare cursa de 10 mm	25 g
Greutate de baza la o cursa de 0 mm	1338 g
Greutate suplimentara pe cursa de 10 mm	37 g
Racorduri alternative	vezi desenul produsului
Tipul de montare	cu fixare oscilanta pe capacul lagarului cu accesorii
Conexiune pneumatica	Rc1/4

Caracteristica	Valoare
Material articulatie tip furca	Otel turnat Otel calit
Nota privind materialele	Conform RoHS
Material raclor	Bronz
Material capac	Aluminiu turnat sub presiune anodizat
Material garnituri	NBR
Material tija de piston	Otel calit cromat dur
Material teava cilindru	Aliaj de aluminiu forjat anodizat