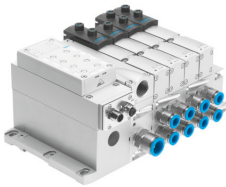


# Insula de ventile VTSA-F-ASI-NPT

Numar piesa: 555567

FESTO



## Fisa de date

Caracteristica	Valoare
Control electric	Fieldbus
Sistem I/O electric	da
Tip de insula	45
Mediu de operare	Aer comprimat conform ISO 8573-1:2010 [7:4:4]
Nota referitoare la mediul de lucru/comanda	Posibilitatea operarii cu ulei (necesar pentru operare ulterioara)
Temperatura ambianta	-5 °C...50 °C
Temperatura de depozitare	-20 °C...60 °C
Umiditate relativa	0 - 90 %
Tip de protectie	IP65
Clasa de rezistenta la coroziune KBK	0 - nu este afectat de coroziune
Presiune de lucru	-0.09 MPa...1 MPa -0.9 bar...10 bar
Presiunea de control	0.3 MPa...1 MPa 3 bar...10 bar
Presiunea de functionare pentru insula de ventile cu alimentare interna cu aer de comanda	0.3 MPa...1 MPa 3 bar...10 bar 43.5 psi...145 psi
Marca CE (consultati Declaratia de conformitate)	conform Directivei UE privind CEM
Marca UKCA (consultati Declaratia de conformitate)	conform reglementarilor UK privind EMC conform reglementarilor RoHS din UK
Semnul KC	KC-EMV
Autorizare	BIA C-Tick c UL us - recunoscut (OL)
Nota privind materialele	Conform RoHS
Ansamblu insula de ventile	Modular, dimensiunile ventilelor pot fi combinate
Tip de actionare	electric

Caracteristica	Valoare
Funcție de ventil	2x2/2 normal închis monostabil 2x3/2 normal închis monostabil 2x3/2 deschis monostabil 2x3/2 deschis / închis monostabil 5/2 bistabil 5/2 bistabil-dominant 5/2 monostabil 5/2 monostabil, funcție de siguranță 5/3 ventilat 5/3 ventilat închis 5/3 5/3, conector 2 ventilat, 4 ventilat
Structura constructivă	piston-glisant
Dimensiune ventil	18 mm 26 mm 42 mm 52 mm 65 mm
Alimentarea cu aer pilot	extern intern
Debit nominal normal max.	700 l/min la 18 mm 1350 l/min la 26 mm 1860 l/min la 42 mm 2900 l/min la 52 mm 4000 l/min la 65 mm
Compatibilitate vacuum	da
Funcția de evacuare a aerului	prin intermediul plăcii droșel
Racord pneumatic de lucru	1/8 NPTF 1/4 NPT 3/8 NPT 1/2 NPT 1 1/2 NPT QS-6 QS-8 QS-10 QS-12 QS-16
Afișarea stării semnalului	LED
Tensiune nominală de funcționare CC	24 V
Fluctuații de tensiune admise	+/- 10 %