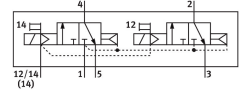
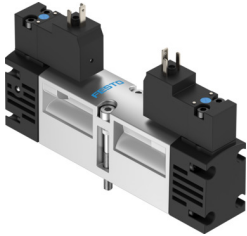


Ventil electromagneticic VSVA-B-T32C-AZH-A2-2AC1

Numar piesa: 547189

FESTO



Fisa de date

Caracteristica	Valoare
Funcție de ventil	2x3/2 normal închis monostabil
Tip de acționare	electric
Dimensiune ventil	18 mm
Debit nominal standard (normalizat conform DIN 1343)	400 l/min
Racord pneumatic de lucru	Dimensiunea plăcii de racordare 18 mm conform ISO 15407-1 Dimensiunea plăcii de racordare O2 conform VDMA 24563 G1/8
Tensiune de funcționare	110V CA
Presiune de lucru	0.2 MPa...1 MPa 2 bar...10 bar
Structura constructivă	piston-glisant
Tip de revenire	arc pneumatic
Marca CE (consultați Declarația de conformitate)	conform Directivei UE privind joasa tensiune
Marca UKCA (consultați Declarația de conformitate)	conform reglementărilor UK privind EMC
Tip de protecție	IP65 NEMA 4
Latimea nominală	5 mm
Funcția de evacuare a aerului	droselizabil
Principiul de etansare	slab
Poziție de instalare	orice
Conform cu standardul	ISO 15407-1 VDMA 24563
Acționare manuală	cu palpare
Tipul de comandă	pilotat
Alimentarea cu aer pilot	extern
Direcția de curgere	nu este reversibil
Suprapunere	suprapunere pozitivă
Afișarea stării semnalului	LED
Presiunea de control	0.3 MPa...1 MPa 3 bar...10 bar
Debit ventil	600 l/min
Debit ventil la placă individuală	450 l/min
Debit ventil interconectat pneumatic	400 l/min

Caracteristica	Valoare
Timp de comutare oprit	21 ms
Timp de comutare pornit	13 ms
Ciclu de lucru	100%
Caracteristici bobina	110 V CA: 50/60 Hz, putere de pornire 2,9 VA, putere de mentinere 2,1 VA
Fluctuatii de tensiune admise	-15 % / +10 %
Mediu de operare	Aer comprimat conform ISO 8573-1:2010 [7:4:4]
Nota referitoare la mediul de lucru/comanda	Posibilitatea operarii cu ulei (necesar pentru operare ulterioara)
Rezistenta la vibratii	Testul aplicatiei de transport cu grad de inclinare 2 conform FN 942017-4 si EN 60068-2-6
Rezistenta la socuri	Test de soc cu grad de inclinare 2 conform FN 942017-5 si EN 60068-2-27
Clasa de rezistenta la coroziune KBK	0 - nu este afectat de coroziune
Conformitatea LABS	VDMA24364-B1/B2-L
Temperatura medie	-5 °C...50 °C
Umiditate relativa	0 - 90 %
Nivel de presiune acustica	85 dB(A)
Mediu de comanda	Aer comprimat conform ISO 8573-1:2010 [7:4:4]
Temperatura ambianta	-5 °C...50 °C
Cuplu de strangere max. la fixarea ventilului	1 Nm
Greutate produs	174 g
Conector electric	Formular C cu conductor de protectie conform DIN EN 175301-803
Tipul de montare	pe placa de racordare
Conector aer auxiliar de control 12	Dimensiunea placii de racordare 18 mm conform ISO 15407-1
Conexiune aer auxiliar de control 14	Dimensiunea placii de racordare 18 mm conform ISO 15407-1
Conexiune aer evacuat de comanda 82/84	capturat nu este stabilit conform standardului
Conector pneumatic 1	Dimensiunea placii de racordare 18 mm conform ISO 15407-1
Conexiune pneumatica 2	Dimensiunea placii de racordare 18 mm conform ISO 15407-1
Conector pneumatic 3	Dimensiunea placii de racordare 18 mm conform ISO 15407-1
Conexiune pneumatica 4	Dimensiunea placii de racordare 18 mm conform ISO 15407-1
Conexiune pneumatica 5	Dimensiunea placii de racordare 18 mm conform ISO 15407-1
Interfata de pre-control	conform ISO 15218
Nota privind materialele	Conform RoHS
Material garnituri	HNBR NBR
Material carcasa	Aluminiu turnat sub presiune
Material suruburi	Otel galvanizat