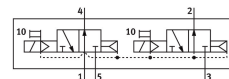


Ventil baza VSVA-B-T32U-A-A1-P1

Numar piesa: 546733

FESTO



Fisa de date

Caracteristica	Valoare
Funcție de ventil	2x3/2 deschis monostabil
Tip de acționare	electric
Dimensiune ventil	26 mm
Debit nominal standard (normalizat conform DIN 1343)	900 l/min
Racord pneumatic de lucru	Dimensiunea plăcii de racordare 26 mm conform ISO 15407-1 Dimensiunea plăcii de racordare 01 conform VDMA 24563 G1/4
Presiune de lucru	0.2 MPa...1 MPa 2 bar...10 bar
Structura constructivă	piston-glisant
Tip de revenire	arc pneumatic
Autorizare	c UL us - recunoscut (OL)
Tip de protecție	IP65 NEMA 4
Latimea nominală	9 mm
Funcția de evacuare a aerului	droselizabil
Principiul de etansare	slab
Poziție de instalare	orice
Conform cu standardul	ISO 15407-1 VDMA 24563
Tipul de comandă	pilotat
Alimentarea cu aer pilot	intern
Directia de curgere	nu este reversibil
Suprapunere	suprapunere pozitiva
Afisarea starii semnalului	LED
Presiunea de control	0.3 MPa...1 MPa 3 bar...10 bar
Debit ventil	1250 l/min
Debit ventil la placa individuala	1000 l/min
Debit ventil interconectat pneumatic	900 l/min
Mediu de operare	Aer comprimat conform ISO 8573-1:2010 [7:4:4]
Nota referitoare la mediul de lucru/comandă	Posibilitatea operării cu ulei (necesar pentru operare ulterioară)

Caracteristica	Valoare
Rezistenta la vibratii	Testul aplicatiei de transport cu grad de inclinare 2 conform FN 942017-4 si EN 60068-2-6
Rezistenta la socuri	Test de soc cu grad de inclinare 2 conform FN 942017-5 si EN 60068-2-27
Clasa de rezistenta la coroziune KBK	0 - nu este afectat de coroziune
Conformitatea LABS	VDMA24364-B1/B2-L
Temperatura medie	-5 °C...50 °C
Umiditate relativa	0 - 90 %
Nivel de presiune acustica	85 dB(A)
Mediu de comanda	Aer comprimat conform ISO 8573-1:2010 [7:4:4]
Temperatura ambianta	-5 °C...50 °C
Cuplu de strangere max. la fixarea ventilului	1.8 Nm...2.2 Nm
Greutate produs	229 g
Tipul de montare	pe placa de racordare
Conector aer auxiliar de control 12	Dimensiunea placii de racordare 26 mm conform ISO 15407-1
Conexiune aer auxiliar de control 14	Dimensiunea placii de racordare 26 mm conform ISO 15407-1
Conexiune aer evacuat de comanda 82/84	capturat nu este stabilit conform standardului
Conector pneumatic 1	Dimensiunea placii de racordare 26 mm conform ISO 15407-1
Conexiune pneumatica 2	Dimensiunea placii de racordare 26 mm conform ISO 15407-1
Conector pneumatic 3	Dimensiunea placii de racordare 26 mm conform ISO 15407-1
Conexiune pneumatica 4	Dimensiunea placii de racordare 26 mm conform ISO 15407-1
Conexiune pneumatica 5	Dimensiunea placii de racordare 26 mm conform ISO 15407-1
Interfata de pre-control	conform ISO 15218
Nota privind materialele	Conform RoHS
Material garnituri	HNBR NBR
Material carcasa	Aluminiu turnat sub presiune
Material suruburi	Otel galvanizat