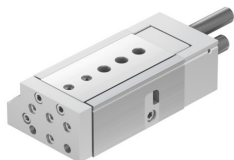


# Mini-sanie DGSL-25-30-PA

Numar piesa: 544032

FESTO



## Fisa de date

| Caracteristica  | Valoare  |
|---|--|
| Cursa   | 30 mm  |
| Intervalul reglabil al pozitiei de capat/lungimii, in fata  | 55 mm  |
| Intervalul reglabil al pozitiei finale/lungime spate        | 49 mm  |
| Ø piston  | 32 mm  |
| Modul de functionare a unitatii de actionare                | Jug  |
| Amortizare  | inele/placi de amortizare elastice pe ambele parti                 |
| Pozitie de instalare  | orice  |
| Ghidaj  | Ghidaj colivie cu bile   |
| Structura constructiva                                      | Jug<br>Piston<br>Tija de piston<br>Sanie                           |
| Detectarea pozitiei   | pentru senzor de proximitate                                       |
| Presiune de lucru   | 0.1 MPa...0.8 MPa<br>1 bar...8 bar                                 |
| Viteza max.   | 0.8 m/s  |
| Precizie de repetare  | 0,3 mm   |
| Mod de functionare  | cu dubla actiune   |
| Mediu de operare  | Aer comprimat conform ISO 8573-1:2010 [7:4:4]                      |
| Nota referitoare la mediul de lucru/comanda                 | Posibilitatea operarii cu ulei (necesar pentru operare ulterioara) |
| Clasa de rezistenta la coroziune KBK                        | 0 - nu este afectat de coroziune                                   |
| Conformitatea LABS  | VDMA24364-B1/B2-L  |
| Clasa de puritate a incaperii                               | Clasa 7 conform ISO 14644-1  |
| Temperatura ambianta  | 0 °C...60 °C   |
| Energia de impact in pozitii de capat                       | 0.55 Nm  |
| Lungime de amortizare                                       | 1.3 mm   |
| Forta max. Fy   | 4205 N   |
| Forta max. Fz   | 4205 N   |
| Moment max. Mx  | 100 Nm   |
| Max. Moment My  | 60 Nm  |
| Moment max. Mz  | 60 Nm  |
| Forta teoretica la 0,6 MPa (6 bari, 87 psi), debit de retur | 415 N  |

| <b>Caracteristica</b>                                       | <b>Valoare</b>              |
|---|-----------------------------|
| Forța teoretică la 0,6 MPa (6 bari, 87 psi), cursa de avans | 483 N                       |
| Masa în mișcare   | 1115 g                      |
| Greutate produs   | 2932 g                      |
| Racorduri alternative                                       | vezi desenul produsului     |
| Tipul de montare  | cu orificiu de trecere      |
| Conexiune pneumatică  | G1/8                        |
| Nota privind materialele                                    | Conform RoHS                |
| Material capac  | Aliaj de aluminiu forjat    |
| Material garnituri  | HNBR                        |
| Material carcasa  | Aliaj de aluminiu forjat    |
| Material tija de piston                                     | otel inoxidabil aliaj înalt |