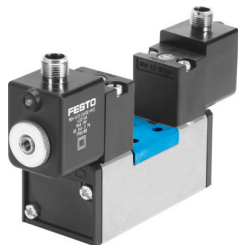


# Ventil electromagnetic JMDH-5/2-D-1-M12D-C

Numar piesa: 540809

FESTO



## Fisa de date

Caracteristica	Valoare
Funcție de ventil	5/2 bistabil
Tip de acționare	electric
Latime	42 mm
Debit nominal standard (normalizat conform DIN 1343)	1200 l/min
Racord pneumatic de lucru	Dimensiunea plăcii de racordare 1 conform ISO 5599-1 G1/4
Tensiune de funcționare	24V CC
Presiune de lucru	2 bar...10 bar
Structura constructivă	piston-glisant
Tip de protecție	IP65
Latimea nominală	8 mm
Dimensiune grilă	43 mm
Funcția de evacuare a aerului	droselizabil
Principiul de etansare	slab
Poziție de instalare	orice
Conform cu standardul	ISO 5599-1
Acționare manuală	cu palpare
Cod ISO	155
Tipul de comandă	pilotat
Alimentarea cu aer pilot	intern
Direcția de curgere	nu este reversibil
Suprapunere	suprapunere pozitivă
Timp de comutare	18 ms
Ciclu de lucru	100%
Impuls de testare pozitiv max. la semnal 0	3800 μs
Impuls de testare negativ max. cu 1 semnal	4900 μs
Caracteristici bobina	24 V CC: 2,7 W
Fluctuații de tensiune admise	+/- 10 %
Mediu de operare	Aer comprimat conform ISO 8573-1:2010 [7:4:4]
Nota referitoare la mediul de lucru/comandă	Posibilitatea operării cu ulei (necesar pentru operare ulterioară)
Rezistența la vibrații	Testul aplicației de transport cu grad de înclinare 1 conform FN 942017-4 și EN 60068-2-6

<b>Caracteristica</b>	<b>Valoare</b>
Rezistenta la socuri	Test de soc cu grad de inclinare 2 conform FN 942017-5 si EN 60068-2-27
Conformitatea LABS	VDMA24364-B1/B2-L
Temperatura medie	-10 °C...50 °C
Nivel de presiune acustica	85 dB(A)
Temperatura ambianta	-10 °C...50 °C
Greutate produs	550 g
Conector electric	M12x1
Tipul de montare	pe placa de racordare cu orificiu de trecere
Conector pneumatic 1	Dimensiunea placii de racordare 1 conform ISO 5599-1
Conexiune pneumatica 2	Dimensiunea placii de racordare 1 conform ISO 5599-1
Conector pneumatic 3	Dimensiune placa de racordare 1 conform ISO 5599-1
Conexiune pneumatica 4	Dimensiune placa de racordare 1 conform ISO 5599-1
Conexiune pneumatica 5	Dimensiunea placii de racordare 1 conform ISO 5599-1
Material garnituri	HNBR NBR
Material carcasa	Aluminiu turnat sub presiune