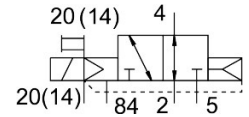
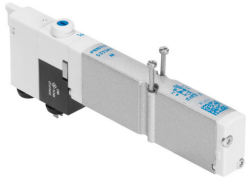


Ventil electromagneticic VMPA1-M1H-W-PI

Numar piesa: 540050

FESTO



Fisa de date

Caracteristica	Valoare
Funcție de ventil	deschis 3/2 monostabil
Tip de acționare	electric
Dimensiune ventil	10 mm
Debit nominal standard (normalizat conform DIN 1343)	255 l/min
Tensiune de funcționare	24V CC
Presiune de lucru	-0.09 MPa...1 MPa -0.9 bar...10 bar
Structura constructivă	piston-glisant
Tip de revenire	arc pneumatic
Autorizare	c UL us - recunoscut (OL)
Tip de protecție	IP65 conform IEC 60529
Principiul de etansare	slab
Poziție de instalare	orice
Acționare manuală	cu blocare cu palpare
Tipul de comandă	pilotat
Direcția de curgere	reversibil
Suprapunere	suprapunere pozitivă
Afisarea stării semnalului	da
Presiunea de control	0.3 MPa...0.8 MPa 3 bar...8 bar
Compatibilitate vacuum	da
Debit nominal normal cu QS-6	255 l/min
Timp de comutare oprit	20 ms
Timp de comutare pornit	10 ms
Impuls de testare pozitiv max. la semnal 0	400 μs
Impuls de testare negativ max. cu 1 semnal	200 μs
Fluctuații de tensiune admise	+/- 25 %
Medii de operare	Aer comprimat conform ISO 8573-1:2010 [7:4:4]
Nota referitoare la mediul de lucru/comandă	Posibilitatea operării cu ulei (necesar pentru operare ulterioară)
Rezistența la vibrații	Testul aplicației de transport cu grad de înclinare 2 conform FN 942017-4 și EN 60068-2-6

Caracteristica	Valoare
Rezistentă la socuri	Test de soc cu grad de inclinare 2 conform FN 942017-5 și EN 60068-2-27
Clasa de rezistență la coroziune KBK	1 - stres redus la coroziune
Conformitatea LABS	VDMA24364-B1/B2-L
Temperatura de depozitare	-20 °C...40 °C
Temperatura medie	-5 °C...50 °C
Umiditate relativă	max. 90 % la 40 °C
Temperatura ambiantă	-5 °C...50 °C
Cuplu de strângere max. la fixarea ventilului	0.25 Nm
Greutate produs	49 g
Tipul de montare	cu orificiu de trecere
Nota privind materialele	Conform RoHS
Material garnituri	NBR
Material carcasa	Aluminiu turnat sub presiune