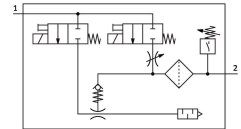


# Generator vacuum OVEM-10-H-B-GO-CE-N-2P

Numar piesa: 540016

FESTO



## Fisa de date

Caracteristica	Valoare
Diametru nominal duza Laval	0.95 mm
Dimensiune grila	20 mm
Design amortizor de zgomot	deschis
Pozitie de instalare	orice
Caracteristicile ejectorului	vid ridicat Standard
Finete de filtrare	40 µm
Actionare manuala	cu palpare suplimentar prin butoanele de control
Funcctie integrata	Ventil ejector cu puls, electric Drosel Ventil on/off electric Filtru Functia de economisire a aerului realizata electric Supapa de sens Amortizor de zgomot deschis Relevu vacuum
Structura constructiva	modular
Rezistenta la scurtcircuit	da
Variabila masurata	Presiune relativa
Principiul de masurare	piezorezistent
Functia elementului de comutare	Deschizator Contact N/O
Functia de comutare	Comparator cu ferestre Comparator de prag
Functie de ventil	Inchis
Protectie la polaritate inversa	pentru toate conexiunile electrice
Intrare de comutare in conformitate cu standardul	IEC 61131-2
Tip de afisaj	4 caractere alfanumerice LCD cu iluminare din spate
Interval de afisare	-0.999 bar...0 bar
Unitati reprezentabile	bar
Interval de reglare a histerezisului	-0.9 bar...0 bar
Optiuni de setare	prin afisaj si butoane
Indicatorul pozitiei de comutare	LCD

Caracteristica	Valoare
Afisajul starii de comutare	optic
Domeniu de reglare valori de prag	-0.999 bar...0 bar
Presiune de lucru	2 bar...8 bar
Presiunea de functionare pentru vacuum max.	3.5 bar
Vacuum max.	93 %
Presiunea nominala de functionare	6 bar
Debit volumetric max. de aspiratie in raport cu atmosfera	19.5 l/min
Timpul de ventilare la presiunea nominala de functionare	0.2 s
Domeniu de tensiune de lucru CC	20.4 V...27.6 V
Ciclu de lucru	100%
Circuit de protectie inductiv	adaptat la bobinele MZ, MY, ME
Curent de iesire max.	100 mA
Curent rezidual	0.1 mA
Iesire de comutare	2xPNP
Cadere de tensiune	1.5 V
Caracteristici bobina	24 V CC: faza de joasa tensiune 0,3 W, faza de inalta tensiune 2,55 W
Rezistenta la suprasarcina	disponibil
Autorizare	RCM Mark c UL us - Listed (OL)
Semnul KC	KC-EMV
Marca CE (consultati Declaratia de conformitate)	conform Directivei UE privind CEM
Marca UKCA (consultati Declaratia de conformitate)	conform reglementarilor UK privind EMC
Mediu de operare	Aer comprimat conform ISO 8573-1:2010 [7:4:4]
Nota referitoare la mediul de lucru/comanda	Functionarea cu ulei nu este posibila
Clasa de rezistenta la coroziune KBK	2 - Solicitare moderata din cauza coroziunii
Conformitatea LABS	VDMA24364 zona III
Temperatura medie	0 °C...50 °C
Umiditate relativa	5 - 85 %
Nivel de presiune acustica la presiune nominala de lucru	73 dB(A)
Tip de protectie	IP65
Temperatura ambianta	0 °C...50 °C
Cuplu de strangere max.	0,8 Nm cu filet interior 2,5 Nm cu orificiu de trecere
Greutate produs	335 g
Domeniul de masurare a presiunii	-1 bar...0 bar
Precizia in ± % FS	3 %FS
Logica de comutare intrari	PNP (comutare pozitiva)
Conector electric	5 pini M12x1 Stecher
Tipul de montare	cu orificiu de trecere cu filet interior cu accesorii
Conector pneumatic 1	G1/4
Conector pneumatic 3	Amortizor de zgomot integrat
Racord de vacuum	G1/4
Nota privind materialele	Conform RoHS
Material garnituri	NBR
Material duza de colectare	POM
Material filtru	Tesatura PA Otel sinterizat
Material carcasa filtru	ranforsat cu PA
Material carcasa	Aluminiu turnat sub presiune Ranforsat cu PA

<b>Caracteristica</b>	<b>Valoare</b>
Material surub de reglare	Otel
Material amortizor de zgomot	Aliaj de aluminiu forjat Spuma PU
Material suruburi	Otel
Material vizor	PA
Material carcasa pentru stecher	Alama, nichelata
Material stifturi	Otel
Material duza de pulverizare	Aliaj de aluminiu forjat
Material conector cu filet	Aliaj de aluminiu forjat, anodizat