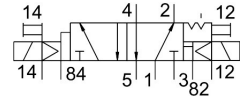
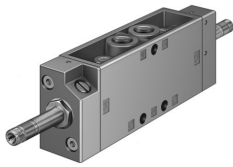


Ventil electromagnetic JMFDH-5-1/8-EX

Numar piesa: 536193

FESTO



Fisa de date

Caracteristica	Valoare
Funcție de ventil	5/2 bistabil-dominant
Tip de acționare	electric
Latime	26 mm
Debit nominal standard (normalizat conform DIN 1343)	600 l/min
Racord pneumatic de lucru	G1/8
Tensiune de funcționare	prin intermediul unei bobine, comandata separat
Presiune de lucru	0.25 MPa...0.8 MPa 2.5 bar...8 bar
Structura constructiva	Scaun-farfurie
Marca CE (consultati Declaratia de conformitate)	conform directivei UE privind protecția la explozie (ATEX)
Protecție Ex certificata in afara UE	EPL Db (GB) EPL Gb (GB)
Marca UKCA (consultati Declaratia de conformitate)	conform reglementarilor britanice EX
Categorie ATEX pentru gaz	II 2G
Categorie ATEX pentru praf	II 2D
Tip de protecție la explozie pentru gaz	Ex h IIC T4 Gb
Tip de protecție contra exploziilor pentru praf	Ex h IIIC T130°C Db
Temperatura ambientală Ex	-5°C ≤ Ta ≤ +40°C
Tip de protecție	IP65
Latimea nominala	5 mm
Dimensiune grila	27 mm
Funcția de evacuare a aerului	droselizabil
Principiul de etansare	slab
Pozitie de instalare	orice
Actionare manuala	cu blocare
Tipul de comanda	pilotat
Direcția de curgere	nu este reversibil
Suprapunere	suprapunere negativa
Frecvența max. de comutare	16 Hz
Timp de comutare	16 ms
Impuls de testare pozitiv max. la semnal 0	2200 μs
Impuls de testare negativ max. cu 1 semnal	3700 μs

Caracteristica	Valoare
Caracteristici bobina	Vezi bobina, care se comanda separat
Protectie la explozie	Zona 1 (ATEX) Zona 1 (UKEX) Zona 2 (ATEX) Zona 21 (ATEX) Zona 21 (UKEX) Zona 22 (ATEX)
Mediu de operare	Aer comprimat conform ISO 8573-1:2010 [7:4:4]
Nota referitoare la mediul de lucru/comanda	Posibilitatea operarii cu ulei (necesar pentru operare ulterioara)
Clasa de rezistenta la coroziune KBK	1 - stres redus la coroziune
Conformitatea LABS	VDMA24364-B1/B2-L
Temperatura de depozitare	-20 °C...60 °C
Temperatura medie	-5 °C...40 °C
Temperatura ambianta	-5 °C...40 °C
Greutate produs	260 g
Conector electric	prin bobina F, care se comanda separat
Tipul de montare	pe bara de racordare cu orificiu de trecere optional:
Conectare orificiu de respiratie	M5
Conexiune aer evacuat de comanda 82	M5
Conexiune aer evacuat de comanda 84	M5
Conector pneumatic 1	G1/8
Conexiune pneumatica 2	G1/8
Conector pneumatic 3	G1/8
Conexiune pneumatica 4	G1/8
Conexiune pneumatica 5	G1/8
Nota privind materialele	Conform RoHS
Material garnituri	NBR TPE-U (PU)
Material carcasa	Aluminiu turnat sub presiune