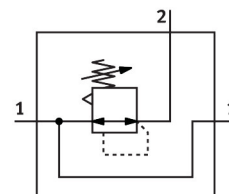
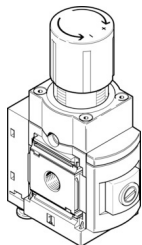


Regulator de precizie MS6-LRPB-1/2-D5-A8

Numar piesa: 534917

FESTO



Fisa de date

Caracteristica	Valoare
Dimensiune	6
Seria	MS
Blocaj de actionare	Buton rotativ cu blocare
Pozitie de instalare	orice
Structura constructiva	ventil de reglaj cu membrana de precizie actionata de pilot
Funcția de regulator	Presiune de iesire constanta cu ventilare secundara
Indicator de presiune	G1/8 pregatit
Presiune de lucru	0.1 MPa...1.4 MPa 1 bar...14 bar
Domeniu de reglare a presiunii	0.1 bar...4 bar
Histerezis max. de presiune	0.02 bar
Debitul ventilarii secundare	650 l/min
Debit nominal standard (normalizat conform DIN 1343)	3000 l/min
Mediu de operare	Aer comprimat conform ISO 8573-1:2010 [7:4:4] Gaze inerte
Nota referitoare la mediul de lucru/comanda	Functionarea cu ulei nu este posibila
Clasa de rezistenta la coroziune KBK	2 - Solicitare moderata din cauza coroziunii
Conformitatea LABS	VDMA24364-B1/B2-L
Temperatura de depozitare	-10 °C...60 °C
Temperatura medie	-10 °C...60 °C
Temperatura ambianta	-10 °C...60 °C
Greutate produs	850 g
Tipul de montare	Instalarea panoului frontal Instalarea liniei cu accesorii optional:
Conector pneumatic 1	G1/2
Conexiune pneumatica 2	G1/2
Conector pneumatic 3	G1/4
Nota privind materialele	Conform RoHS
Material garnituri	NBR

Caracteristica	Valoare
Material carcasa	Aluminiu