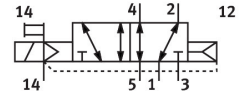
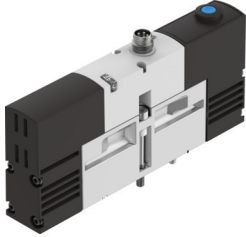


# Ventil electromagnetic VSVA-B-M52-AZH-A2-1R2L

Numar piesa: 534784

FESTO



## Fisa de date

Caracteristica	Valoare
Funcție de ventil	5/2 monostabil
Tip de acționare	electric
Latime	18 mm
Debit nominal standard (normalizat conform DIN 1343)	550 l/min
Racord pneumatic de lucru	Dimensiunea plăcii de racordare 18 mm conform ISO 15407-1 Dimensiunea plăcii de racordare O2 conform VDMA 24563
Tensiune de funcționare	24V CC
Presiune de lucru	-0.09 MPa...1 MPa -0.9 bar...10 bar
Structura constructivă	piston-glisant
Tip de revenire	arc pneumatic
Autorizare	C-Tick c UL us - recunoscut (OL)
Marca CE (consultati Declaratia de conformitate)	conform Directivei UE privind CEM
Marca UKCA (consultati Declaratia de conformitate)	conform reglementarilor UK privind EMC conform reglementarilor RoHS din UK
Tip de protecție	IP65
Latimea nominala	5 mm
Funcția de evacuare a aerului	droselizabil
Principiul de etansare	slab
Poziție de instalare	orice
Conform cu standardul	ISO 15407-1 VDMA 24563
Actionare manuala	cu palpare
Tipul de comanda	pilotat
Alimentarea cu aer pilot	extern
Directia de curgere	reversibil
Suprapunere	suprapunere pozitiva
Protecție la polaritate inversa	pentru toate conexiunile electrice
Funcții suplimentare	Reducerea curentului de mentinere Oprire de protecție
Afisarea starii semnalului	LED

Caracteristica	Valoare
Presiunea de control	0.3 MPa...0.8 MPa 3 bar...8 bar
Debit ventil	750 l/min
Debit ventil la placa individuala	550 l/min
Debit ventil interconectat pneumatic	550 l/min
Timp de comutare oprit	25 ms
Timp de comutare pornit	20 ms
Domeniu de tensiune de lucru CC	21.6 V...26.4 V
Ciclu de lucru	100%
Impuls de testare pozitiv max. la semnal 0	500 µs
Impuls de testare negativ max. cu 1 semnal	500 µs
Caracteristici bobina	24 V CC: faza de joasa tensiune 1,0 W, faza de inalta tensiune 2,4 W
Mediu de operare	Aer comprimat conform ISO 8573-1:2010 [7:4:4]
Nota referitoare la mediul de lucru/comanda	Posibilitatea operarii cu ulei (necesar pentru operare ulterioara)
Rezistenta la vibratii	Testul aplicatiei de transport cu grad de inclinare 2 conform FN 942017-4 si EN 60068-2-6
Rezistenta la socuri	Test de soc cu grad de inclinare 2 conform FN 942017-5 si EN 60068-2-27
Clasa de rezistenta la coroziune KBK	2 - Solicitare moderata din cauza coroziunii
Conformitatea LABS	VDMA24364-B1/B2-L
Temperatura medie	-5 °C...50 °C
Umiditate relativa	0 - 90 %
Protectie contra atingerii directe si indirecte	PELV
Temperatura ambianta	-5 °C...50 °C
Cuplu de strangere max. la fixarea ventilului	0.9 Nm...1.1 Nm
Greutate produs	140 g
Conector electric	4 pini M8x1 stecher central design rotund
Tipul de montare	pe placa de racordare
Nota privind materialele	Conform RoHS