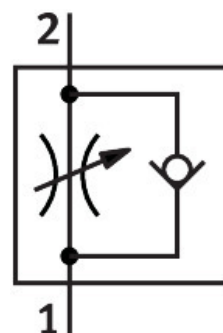


Drosel de cale GRLA-1/2-QS-12-RS-D

Numar piesa: 534344

FESTO



Fisa de date

Caracteristica	Valoare
Funcție de ventil	Funcția de revenire a droselului
Conector pneumatic 1	QS-12
Conexiune pneumatica 2	G1/2
Element de reglare	Surub moletat
Tipul de montare	insurubabil cu filet exterior
Debitul nominal normal in directia de strangulare	1580 l/min
Debit nominal normal in sens antiretur	925 l/min...1605 l/min
Presiune de lucru	0.2 bar...10 bar
Temperatura ambienta	-10 °C...60 °C
Clasificarea maritima	acces certificat
Pozitie de instalare	orice
Presiune de functionare interval complet de temperatura	0.2 bar...10 bar
Debit normal in directia de acceleratie 0,6->0 MPa (6->0 bari, 87->0 psi)	2220 l/min
Debit normal in sens antiretur 0,6->0 MPa (6->0 bar, 87->0 psi)	1910 l/min...2500 l/min
Mediu de operare	Aer comprimat conform ISO 8573-1:2010 [7:4:4]
Nota referitoare la mediul de lucru/comanda	Posibilitatea operarii cu ulei (necesar pentru operare ulterioara)
Conformitatea LABS	VDMA24364-B1/B2-L
Clasa de puritate a incaperii	Clasa 4 conform ISO 14644-1
Temperatura de depozitare	-10 °C...40 °C
Temperatura medie	-10 °C...60 °C
Cuplu de strangere nominal	15 Nm
Greutate produs	124 g
Nota privind materialele	Conform RoHS
Material garnituri	NBR
Material surub tubular	Aliaj de aluminiu forjat anodizat

Caracteristica	Valoare
Material inel detasabil	POM
Material cap randalinat	Aliaj de aluminiu forjat anodizat
Material surub de reglare	otel inoxidabil aliaj inalt
Material racord oscilant	Zinc turnat sub presiune