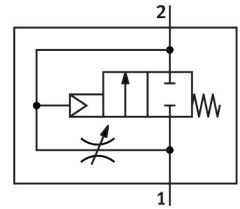


# Ventil soft start MS6-DL-1/2-Z

Numar piesa: 529818

FESTO



## Fisa de date

Caracteristica	Valoare
Funcția de evacuare a aerului	droselizabil
Tip de acționare	pneumatic
Poziție de instalare	orice
Acționare manuală	fără
Structura constructivă	Scaunul pistonului
Tip de revenire	arc mecanic
Tipul de comandă	direct
Alimentarea cu aer pilot	extern
Directia de curgere	nu este reversibil
Funcție de ventil	2/2
Presiune de lucru	4 bar...18 bar
b-valoare	0.39
Valoare C	28.97 l/sbar
Debit nominal standard (normalizat conform DIN 1343)	6450 l/min
Medii de operare	Aer comprimat conform ISO 8573-1:2010 [7:4:4] Gaze inerte
Nota referitoare la mediul de lucru/comandă	Posibilitatea operării cu ulei (necesar pentru operare ulterioară)
Clasa de rezistență la coroziune KBK	2 - Solicitare moderată din cauza coroziunii
Conformitatea LABS	VDMA24364-B1/B2-L
Siguranța alimentară	vedeti informații detaliate despre material
Temperatura medie	-10 °C...60 °C
Temperatura ambiantă	-10 °C...60 °C
Greutate produs	650 g
Tipul de montare	Instalarea liniei cu accesorii optional:
Conector pneumatic 1	G1/2
Conexiune pneumatică 2	G1/2
Nota privind materialele	Conform RoHS
Material garnituri	NBR
Material carcasa	Aluminiu turnat sub presiune

