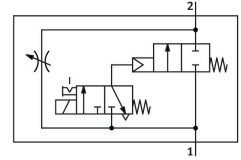


# Ventil soft start MS4-DE-1/4-V110

Numar piesa: 529519

FESTO



## Fisa de date

Caracteristica	Valoare
Tip de actionare	electric
Pozitie de instalare	orice
Actionare manuala	cu blocare cu palpare
Structura constructiva	Scaunul pistonului
Tip de revenire	arc mecanic
Tipul de comanda	pilotat
Alimentarea cu aer pilot	intern
Directia de curgere	nu este reversibil
Functie de ventil	2/2
Indicatorul pozitiei de comutare	cu accesorii
Presiune de lucru	4 bar...14 bar
b-valoare	0.45
Valoare C	9.6 l/sbar
Debit nominal standard (normalizat conform DIN 1343)	2000 l/min
Ciclu de lucru	100%
Caracteristici bobina	110 V CA: 50/60 Hz, putere de preluare 3,0 VA, putere de mentinere 2,4 VA
Autorizare	c UL us - recunoscut (OL)
Mediu de operare	Aer comprimat conform ISO 8573-1:2010 [7:4:4] Gaze inerte
Nota referitoare la mediul de lucru/comanda	Posibilitatea operarii cu ulei (necesar pentru operare ulterioara)
Clasa de rezistenta la coroziune KBK	2 - Solicitare moderata din cauza coroziunii
Conformitatea LABS	VDMA24364-B1/B2-L
Siguranta alimentara	vedeti informatii detaliate despre material
Temperatura medie	-10 °C...60 °C
Tip de protectie	IP65
Temperatura ambianta	-10 °C...60 °C
Greutate produs	263 g
Conector electric	Formular C Stecker conform DIN EN 175301-803 design patrat

<b>Caracteristica</b>	<b>Valoare</b>
Afisarea starii semnalului	cu accesorii
Tipul de montare	Instalarea liniei cu accesorii optional:
Conector pneumatic 1	G1/4
Conexiune pneumatica 2	G1/4
Nota privind materialele	Conform RoHS
Material garnituri	NBR
Material carcasa	Aluminiu turnat sub presiune