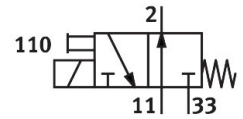


# Ventil electromagnetic MHE3-MS1H-3/20-QS-6

Numar piesa: 525171

FESTO



## Fisa de date

Caracteristica	Valoare
Funcție de ventil	deschis 3/2 monostabil
Tip de actionare	electric
Latime	14 mm
Debit nominal standard (normalizat conform DIN 1343)	200 l/min
Racord pneumatic de lucru	QS-6
Tensiune de functionare	24V CC
Presiune de lucru	-0.09 MPa...0.8 MPa -0.9 bar...8 bar -13.05 psi...116 psi
Structura constructiva	ventil cu scaun cu eliberare de presiune
Tip de revenire	arc mecanic
Tip de protectie	IP65
Autorizare	RCM Mark c UL us - recunoscut (OL)
Marca CE (consultati Declaratia de conformitate)	conform Directivei UE privind CEM conform directivei RoHS a UE
Marca UKCA (consultati Declaratia de conformitate)	conform reglementarilor UK privind EMC conform reglementarilor RoHS din UK
Latimea nominala	3 mm
Dimensiune grila	19 mm
Nota referitoare la dimensiunea grilei	Distanța minima între ventile este de 5 mm
Funcția de evacuare a aerului	droselizabil
Principiul de etansare	slab
Pozitie de instalare	orice
Actionare manuala	cu palpare
Tipul de comanda	direct
Directia de curgere	reversibil cu limitari
Suprapunere	suprapunere negativa
Protectie la polaritate inversa	bipolar
Funcții suplimentare	Stingerea scanteilor Reducerea curentului de mentinere Circuit de protectie
Presiune de operare reversibila	-0.09 MPa...0.1 MPa

Caracteristica	Valoare
Presiunea de operare reversibila	-0.9 bar...1 bar -13.05 psi...14.5 psi
Frecventa max. de comutare	280 Hz
Timp de comutare oprit	2.8 ms
Timp de comutare pornit	2.3 ms
Toleranta timp de comutare oprita	+10 %/-50 %
Toleranta timp de comutare pornita	+10%/-30%
Distributia timpului de comutare de la 1 Hz	0.2 ms
Ciclu de lucru	100%
Caracteristici bobina	24 V CC: faza de joasa tensiune 1,6 W, faza de inalta tensiune 6,5 W
Fluctuatii de tensiune admise	+/- 10 %
Mediu de operare	Aer comprimat conform ISO 8573-1:2010 [7:4:4]
Nota referitoare la mediul de lucru/comanda	Posibilitatea operarii cu ulei (necesar pentru operare ulterioara)
Rezistenta la vibratii	Testul aplicatiei de transport cu grad de inclinare 2 conform FN 942017-4 si EN 60068-2-6
Limitarea temperaturii ambientale si a mediului	in functie de frecventa de comutare (vedeti diagrama)
Rezistenta la socuri	Test de soc cu grad de inclinare 2 conform FN 942017-5 si EN 60068-2-27
Clasa de rezistenta la coroziune KBK	2 - Solicitare moderata din cauza coroziunii
Conformitatea LABS	VDMA24364-B1/B2-L
Clasa de puritate a incaperii	Clasa 6 conform ISO 14644-1
Temperatura medie	-5 °C...60 °C
Temperatura ambianta	-5 °C...60 °C
Greutate produs	120 g
Conector electric	2 pini Stecker
Tipul de montare	cu orificiu de trecere
Conector pneumatic 11	QS-6
Conexiune pneumatica 2	QS-6
Conexiune pneumatica 33	QS-6
Nota privind materialele	Conform RoHS
Material garnituri	HNBR NBR
Material carcasa	Zinc turnat sub presiune, cu strat de protectie
Material suruburi	Otel, galvanizat