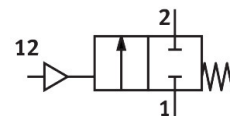


Ventil cu scaun inclinat

VZXF-L-M22C-M-A-G1-240-M1-V4B2T-50-16

FESTO

Numar piesa: 3539782



Fisa de date

Caracteristica	Valoare
Structura constructiva	Ventil cu scaun cu actionare cu piston
Tip de actionare	pneumatic
Principiul de etansare	slab
Pozitie de instalare	orice
Tipul de montare	Instalarea liniei
Conexiune de linie	Mufa cu filet G1 conform DIN ISO 228
Latimea nominala	24 mm
Functie de ventil	2/2 monostabil inchis
Directia de curgere	nu este reversibil
Presiune mediu	0 MPa...1.6 MPa 0 bar...16 bar
Presiune nominala armatura PN	40
Functia de evacuare a aerului	nu se poate droseliza
Tip de revenire	arc mecanic
Tipul de comanda	control extern
Conexiune pneumatica	Filet interior G1/8
Presiune de lucru	0.6 MPa...1 MPa 6 bar...10 bar 87 psi...145 psi
Mediu	Abur Gaze inerte aer comprimat filtrat, finete de filtrare 200 µm
Directia debitului	Peste scaunul ventilului, pentru medii gazoase
Mediu de operare	Aer comprimat conform ISO 8573-1:2010 [7:4:4]
Vascozitate max.	600 mm ² /s
Temperatura medie	-40 °C...200 °C
Temperatura ambianta	-10 °C...60 °C
Debit Kv	12 m ³ /h
Nota privind materialele	Conform RoHS
Conformitatea LABS	VDMA24364 zona III
Material carcasa armatura	Otel inoxidabil turnat
Cod material pentru carcasa armaturii	1.4408
Material de etansare a fusului	PTFE

Caracteristica	Valoare
Material de etansare a scaunului	PTFE
Greutate produs	1600 g
Clasa de rezistenta la coroziune KBK	2 - Solicitare moderata din cauza coroziunii
Material carcasa de actionare	Alama, nichelata