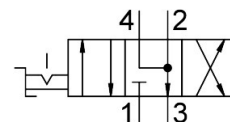
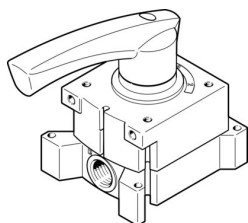


Ventil cu parghie VHER-H-B43E-G18

Numar piesa: 3488206

FESTO



Fisa de date

Caracteristica	Valoare
Funcție de ventil	4/3 ventilat
Tip de acționare	manual
Latime	51 mm
Debit nominal standard (normalizat conform DIN 1343)	600 l/min
Racord pneumatic de lucru	G1/8
Presiune de lucru	0 bar...10 bar
Indicație referitoare la presiunea de lucru	Funcționare în vid doar la portul 3 În cazul funcționării cu presiune dubla presiunea de la portul 1 trebuie să fie mai mare decât la portul 3.
Structura constructivă	Sertar rotativ
Latimea nominală	6 mm
Funcția de evacuare a aerului	droselizabil
Nota de aplicare	se acționează doar manual
Principiul de etansare	dur
Tipul de comandă	direct
Direcția de curgere	nu este reversibil
Libertatea de suprapunere	da
Indicatorul poziției de comutare	cu accesorii
Mediu de operare	Aer comprimat conform ISO 8573-1:2010 [7:4:4]
Nota referitoare la mediul de lucru/comandă	Posibilitatea operării cu ulei (necesar pentru operare ulterioară)
Clasa de rezistență la coroziune KBK	2 - Solicitare moderată din cauza coroziunii
Conformitatea LABS	VDMA24364-B1/B2-L
Temperatura medie	-20 °C...80 °C
Temperatura ambiantă	-20 °C...80 °C
Cuplu de acționare	0,9 Nm
Greutate produs	260 g
Tipul de montare	Instalarea panoului frontal cu orificiu de trecere optional:
Conector pneumatic 1	G1/8
Conexiune pneumatică 2	G1/8
Conector pneumatic 3	G1/8

Caracteristica	Valoare
Conexiune pneumatica 4	G1/8
Nota privind materialele	Conform RoHS
Material garnituri	NBR
Material carcasa	Aluminiu turnat sub presiune
Material parghie	Aluminiu turnat sub presiune