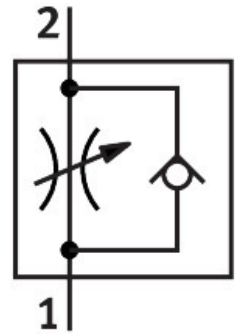


# Drosel de cale GR-3/4

Numar piesa: 2103

FESTO



## Fisa de date

Caracteristica	Valoare
Funcție de ventil	Funcția de revenire a droselului
Conector pneumatic 1	G3/4
Conexiune pneumatica 2	G3/4
Element de reglare	Surub moletat
Tipul de montare	Instalarea panoului frontal cu orificiu de trecere
Debitul nominal normal in directia de strangulare	3300 l/min
Debit nominal normal in sens antiretur	4800 l/min
Presiune de lucru	0.3 bar...15 bar
Temperatura ambianta	-10 °C...60 °C
Material carcasa	Aliaj de aluminiu forjat
Protectie la explozie	Respectati informatiile din certificat Zona 1 (ATEX) Zona 2 (ATEX) Zona 21 (ATEX) Zona 22 (ATEX)
Pozitie de instalare	orice
Mediu de operare	Aer comprimat conform ISO 8573-1:2010 [7:-:-]
Nota referitoare la mediul de lucru/comanda	Posibilitatea operarii cu ulei (necesar pentru operare ulterioara)
Conformitatea LABS	VDMA24364-B1/B2-L
Temperatura medie	-10 °C...60 °C
Greutate produs	938 g
Nota privind materialele	Conform RoHS